

ສາທາລະນະລັດ ປະຊາທິປະໄຕ ປະຊາຊົນລາວ  
ສັນຕິພາບ ເອກະລາດ ປະຊາທິປະໄຕ ເອກະພາບ ວັດທະນະຖາວອນ  
LAO PEOPLE'S DEMOCRATIC REPUBLIC  
PEACE INDEPENDENCE DEMOCRACY UNITY PROSPERITY



ສະຖິຕິເງິນຕາ ຂອງ ສປປລາວ ປະຈຳໄຕມາດ IV ປີ 2008  
LAO MONETARY STATISTICS QUARTER IV, 2008

ສາລະບານ	ໜ້າ PAGE No.	CONTENTS
ບົດນຳ		FOREWORD
ສະພາບເງິນຕາ ຂອງ ສປປລາວ ປະຈຳໄຕມາດ 4/2008	I	RECENT MONETARY DEVELOPMENTS
1. ນະໂຍບາຍເງິນຕາ	I	1. MONETARY POLICY
2. ປະລິມານເງິນ	I	2. MONETARY SUPPLY
3. ຖານເງິນຕາ	I	3. MONETARY BASE
4. ເງິນຝາກ	II	4. DEPOSITS
5. ສິນເຊື້ອ	II	5. CREDITS
6. ອັດຕາດອກເບ້ຍ	II	6. INTEREST RATES
7. ອັດຕາເງິນເຟີ້	III	7. INFLATION
8. ອັດຕາແລກປ່ຽນ	III	8. EXCHANGE RATE
9. ດຸນການຊຳລະກັບຕ່າງປະເທດ	IV	9. BALANCE OF PAYMENTS
ຕາຕະລາງ 1: ຖານະການເງິນຂອງ ທຫລ	1	TABLE 1: BALANCE SHEET OF THE BOL
ຕາຕະລາງ 2: ຖານະການເງິນຂອງທະນາຄານທຸລະກິດທົ່ວລະບົບ	2	TABLE 2: BALANCE SHEET OF COMMERCIAL BANKS
ຕາຕະລາງ 3: ຖານະການເງິນຂອງລະບົບທະນາຄານ	3	TABLE 3: MONETARY SURVEY
ຕາຕະລາງ 4: ຊັບສິນຂອງທະນາຄານທຸລະກິດ	4	TABLE 4: ASSETS OF COMMERCIAL BANKS
ຕາຕະລາງ 5: ຍອດເງິນຝາກຂອງທະນາຄານທຸລະກິດ	5	TABLE 5: DEPOSITS OF COMMERCIAL BANKS
ຕາຕະລາງ 5.1: ປະເພດເງິນຝາກຂອງທະນາຄານທຸລະກິດ	6	TABLE 5.1: TYPE OF DEPOSITS OF COMMERCIAL BANKS
ຕາຕະລາງ 5.2: ອັດຕາການຂະຫຍາຍຕົວຂອງເງິນຝາກຂອງທະນາ	7	TABLE 5.2: GROWTH RATE OF COMMERCIAL BANKS'
ຄານທຸລະກິດ		DEPOSITS
ຕາຕະລາງ 6: ຍອດເທລີອີເງິນກູ້ຂອງທະນາຄານທຸລະກິດ	8	TABLE 6: LOANS OF COMMERCIAL BANKS
ຕາຕະລາງ 6.1: ປະເພດເງິນກູ້ຂອງທະນາຄານທຸລະກິດ	9	TABLE 6.1: TYPE OF LOANS OF COMMERCIAL BANKS
ຕາຕະລາງ 6.2: ອັດຕາການຂະຫຍາຍຕົວຂອງເງິນກູ້ຂອງທະນາຄານ	10	TABLE 6.2: GROWTH RATE OF COMMERCIAL BANKS' LOANS
ທຸລະກິດ		
ຕາຕະລາງ 7: ດັດຊະນີລາຄາການຊົມໃຊ້ຂອງຄົວເຮືອນແບ່ງຕາມ	11	TABLE 7: CONSUMER PRICE INDEX BY GROUP OF COMMODITIES
ໝວດສິນຄ້າ		
ຕາຕະລາງ 8: ດັດຊະນີລາຄາການຊົມໃຊ້ຂອງຄົວເຮືອນແບ່ງຕາມພາກ	11	TABLE 8: CONSUMER PRICE INDEX BY REGIONS
ຕາຕະລາງ 9: ດັດຊະນີລາຄາການຊົມໃຊ້ຂອງຄົວເຮືອນ	12	TABLE 9: CONSUMER PRICE INDEX
ຕາຕະລາງ 10: ອັດຕາເງິນເຟີ້ທ້າຍໄລຍະ	12	TABLE 10: INFLATION RATE (YEAR ON YEAR)
ຕາຕະລາງ 11: ອັດຕາແລກປ່ຽນທະນາຄານ ແລະຕະຫລາດ	13	TABLE 11: OFFICIAL AND PARALLEL EXCHANGE RATES
ຕາຕະລາງ 12: ອັດຕາດອກເບ້ຍສະເລ່ຍຂອງທະນາຄານທຸລະກິດ	14	TABLE 12: AVERAGE INTEREST RATES OF COMMERCIAL BANKS
ຕາຕະລາງ 13: ດຸນການຊຳລະກັບຕ່າງປະເທດ	15	TABLE 13: BALANCE OF PAYMENTS
ຕາຕະລາງ 14: ໂຄງປະກອບຂອງສິນຄ້າຂາອອກ	16	TABLE 14: COMPOSITION OF EXPORTS
ຕາຕະລາງ 15: ໂຄງປະກອບຂອງສິນຄ້າຂາເຂົ້າ	17	TABLE 15: COMPOSITION OF IMPORTS
ຕາຕະລາງ 16: ທີ່ຕັ້ງສຳນັກງານຂອງແຕ່ລະທະນາຄານທຸລະກິດ	18	TABLE 16: HEAD OFFICE ADDRESS OF COMMERCIAL BANKS
ຮູບທີ 1-8	19	FIGURE 1-8

# ບົດນຳ

# Foreword

ໃນນາມຕາງໜ້າກົມນະໂຍບາຍເງິນຕາ ທຫລ, ຂ້າພະເຈົ້າ ມີຄວາມຍິນດີເປັນຢ່າງຍິ່ງ ທີ່ໄດ້ພິມເຜີຍແຜ່ບົດລາຍງານສະຖິຕິເງິນຕາຂອງ ທຫລ ປະຈຳໄຕມາດ ອອກສູ່ມວນຊົນ ເຊິ່ງເປັນການສັງລວມວຽກງານທີ່ພົ້ນເດັ່ນໃນຂົງເຂດການເຄື່ອນໄຫວວຽກງານຂອງຂະແໜງເງິນຕາຂອງ ສປປ ລາວ ໃນແຕ່ລະໄລຍະ. ນັບແຕ່ໄດ້ມີການພິມເຜີຍແຜ່ເປັນຕົ້ນມາ, ໄດ້ມີຜູ້ທີ່ສົນໃຈຂໍ້ມູນສະຖິຕິເງິນຕາຂອງ ທຫລ ທັງຈາກພາຍໃນ ແລະ ຕ່າງປະເທດ ເພື່ອນຳໃຊ້ເຂົ້າໃນການສຶກສາຄົ້ນຄວ້າ-ວິໄຈ ຮັບໃຊ້ວຽກງານຂອງຕົນເປັນຈຳນວນຫຼວງຫຼາຍ ແລະ ນັບມື້ນັບເພີ່ມຂຶ້ນເລື້ອຍໆ. ດ້ວຍເຫດນີ້, ທາງກົມນະໂຍບາຍເງິນຕາ ໄດ້ເລັ່ງເຫັນຄວາມສຳຄັນດັ່ງກ່າວ ຈຶ່ງໄດ້ມີຄວາມພະຍາຍາມຢ່າງຕັ້ງໜ້າ ໃນການພິມເຜີຍແຜ່ບົດລາຍງານສະຖິຕິເງິນຕາຂອງຕົນເປັນແຕ່ລະໄລຍະ ເພື່ອປະກອບສ່ວນເຂົ້າໃນການສົ່ງເສີມການຄົ້ນຄວ້າ-ວິເຄາະ ກ່ຽວກັບຂະແໜງເງິນຕາ ພ້ອມທັງເປັນການເອື້ອອຳນວຍ ໃນການດຶງດູດນັກລົງທຶນເຂົ້າມາ ໃນ ສປປ ລາວ ອີກດ້ວຍ.

ບົດລາຍງານດັ່ງກ່າວ ເປັນການລາຍງານປະຈຳໄຕມາດ, ສະນັ້ນ ຖ້າມີຂໍ້ຂາດຕົກບົກຜ່ອງອັນໃດໃນການລາຍງານ, ຂ້າພະເຈົ້າຕາງໜ້າກົມນະໂຍບາຍເງິນຕາ ຂໍສະແດງຄວາມອະໄພມາຍັງທ່ານນະທີ່ນີ້ດ້ວຍ ແລະ ພ້ອມນີ້ ກໍຂໍຮັບເອົາຄຳຕຳນິຕິຊົມຕ່າງໆ ຈາກບັນດາທ່ານຜູ້ຊົມໃຊ້ດ້ວຍຄວາມຈິງໃຈ ເພື່ອເປັນການປັບປຸງບົດລາຍງານສະຖິຕິດັ່ງກ່າວໃຫ້ມີຄວາມສົມບູນຍິ່ງຂຶ້ນ.

ທະນາຄານແຫ່ງ ສປປ ລາວ  
ຫົວໜ້າກົມນະໂຍບາຍເງິນຕາ

On behalf of the Monetary Policy Department, Bank of the Lao P.D.R (BOL), I am very pleased to introduce a quarterly financial statistics report of the BOL for the fourth quarter of 2008 to the public. This report compiles very important and useful data surrounding the recent developments in financial and monetary sector of the Lao P.D.R. Since the publication of BOL report, there have been growing numbers of public showing interests in the BOL report to use it for a variety of purposes: research and business. In response to such growing interests, the Monetary Policy Department of the Bank of the Lao P.D.R will continue with more efforts to publish it in a timely basis, so that it can serve as an important source to the promotion of a variety of researches in monetary sectors, as well as facilitation in attracting more investments to the Lao P.D.R.

This report, a quarterly publication, may encounter with some shortcomings. If there are some misreporting arising from data presentation, please accept our sincere apologies. We welcome all valuable comments and suggestions for further improvement in the next publication. Thank you very much for every support and interest.

Director General, Monetary Policy Department,  
Bank of the Lao P.D.R.



ດາລີ ພິນເສນາ

# I. ສະພາບເງິນຕາຂອງ ສ ປປ ລາວ ປະຈຳໄຕມາດ 4/2008

## 1. ນະໂຍບາຍເງິນຕາ:

ເພື່ອໃຫ້ສອດຄ່ອງກັບທ່າອ່ຽງລວມຂອງສາກົນ ແລະພາກພື້ນ ທຫລ ໄດ້ດຳເນີນນະໂຍບາຍເງິນຕາ ແບບຜ່ອນຄາຍ ດ້ວຍຄວາມລະມັດລະວັງ ແນໃສ່ເຮັດໃຫ້ລະບົບເສດຖະກິດມີສະພາບຄ່ອງ ເພື່ອປະກອບສ່ວນໃຫ້ເສດຖະກິດຂະຫຍາຍຕົວຕາມແຜນການທີ່ກຳນົດໄວ້ ໂດຍນຳໃຊ້ເຄື່ອງມືດັ່ງນີ້:

- (1) ສືບຕໍ່ຮັກສາອັດຕາເງິນແຮຝາກບັງຄັບໄວ້ໃນລະດັບ 5% ສຳລັບເງິນຝາກເປັນສະກຸນເງິນກີບ ແລະ 10% ສຳລັບເງິນຝາກເປັນສະກຸນເງິນຕາຕ່າງປະເທດ ແລະໄດ້ປັບໂຄງສ້າງຂອງອັດຕາເງິນແຮຝາກບັງຄັບ ສະເພາະສະກຸນເງິນກີບ, ໂດຍອະນຸຍາດໃຫ້ທະນາຄານທຸລະກິດສາມາດເອົາຫຼັກຊັບ ທີ່ບໍ່ມີພາລະຜູກພັນ ຫຼືພັນທະບັດ ບໍ່ໃຫ້ເກີນສອງສ່ວນຮ້ອຍ (2%) ເຂົ້າໃນໂຄງສ້າງຂອງເງິນແຮຝາກບັງຄັບ.
- (2) ປັບຫຼຸດອັດຕາດອກເບ້ຍ ທຫລ ໄລຍະສັ້ນສະກຸນເງິນກີບລົງ 1 ຄັ້ງຄື: ຈາກ 8% ຕໍ່ປີ ໃນເດືອນ 5/2008 ມາເປັນ 7% ຕໍ່ປີ ໃນເດືອນ 10/2008.
- (3) ໄດ້ຫຼຸດອັດຕາສ່ວນເງິນແຮປະກັນຄວາມສ່ຽງສິນເຊື້ອລວມລົງ ຈາກ 1% ມາເປັນ 0,5% ເພື່ອໃຫ້ທະນາຄານທຸລະກິດມີສະພາບຄ່ອງເພີ່ມຂຶ້ນ ແນໃສ່ກະຕຸກຊຸກຍູ້ການຜະລິດພາຍໃນໃຫ້ຂະຫຍາຍຕົວເພີ່ມຂຶ້ນ.
- (4) ແກ້ໄຂສະພາບຄ່ອງຂອງທະນາຄານ ດ້ວຍການປັບປຸງກົນໄກການດຳເນີນງານ ຂອງຕະຫຼາດຂັ້ນສອງ ໂດຍໄດ້ກຳນົດອັດຕາດອກເບ້ຍຊື້-ຂາຍຂາດໂຕ ແລະອັດຕາດອກເບ້ຍຊື້-ຂາຍ ຝາກສະກຸນເງິນກີບ.
- (5) ໄດ້ຊຸກຍູ້ໃຫ້ບັນດາທະນາຄານທຸລະກິດມີການກູ້ຢືມລະຫວ່າງກັນ ທັງສະກຸນເງິນກີບ ແລະເງິນຕາຕ່າງປະເທດເພື່ອແກ້ໄຂສະພາບຄ່ອງ.

## 2. ປະລິມານເງິນ:

ປະລິມານເງິນ ( $M_2$ ) ໃນໄຕມາດ 4/2008 ມີຍອດ 11.563,95 ຕື້ກີບ, ທຽບໃສ່ໄຕມາດ 4/2007 ເພີ່ມຂຶ້ນ 18,31%. ອົງປະກອບທີ່ພາໃຫ້  $M_2$  ເພີ່ມຂຶ້ນຍ້ອນ: ເງິນຝາກເພີ່ມຂຶ້ນ 17,70% ໃນນັ້ນ ເງິນຝາກເປັນສະກຸນເງິນກີບເພີ່ມຂຶ້ນ 34,64% ກວມເອົາ 30,41% ຂອງ  $M_2$  , ເງິນຝາກເປັນສະກຸນເງິນຕາຕ່າງປະເທດເພີ່ມຂຶ້ນ 9,38% ກວມເອົາ 50,36% ຂອງ  $M_2$ .

## 3. ຖານເງິນຕາ:

ຖານເງິນຕາ ໃນໄຕມາດ 4/2008 ເທົ່າກັບ 4.776,04 ຕື້ກີບ ເພີ່ມຂຶ້ນ 20,19% ທຽບໃສ່ໄຕມາດ 4/2007. ອົງປະກອບຂອງຖານເງິນຕາມີການເໜັງຕີງດັ່ງນີ້: ເງິນສົດຢູ່ຂອດຈຳລະຈອນ ຢູ່ໃນລະດັບ 2.508,26 ຕື້ກີບ ເພີ່ມຂຶ້ນ 21,52% ທຽບໃສ່ໄຕມາດ 4/2007 ແລະກວມເອົາ

52,52% ຂອງຖານເງິນຕາ. ເງິນຝາກຂອງທະນາຄານທຸລະກິດ ຢູ່ໃນລະດັບ 2.267,47 ຕື້ກີບ ເພີ່ມຂຶ້ນ 18,74% ທຽບໃສ່ໄຕມາດ 4/2007 ແລະກວມເອົາ 47,48% ຂອງຖານເງິນຕາ.

**4. ເງິນຝາກ:**

ໃນໄຕມາດ 4/2008 ຍອດເງິນຝາກທົ່ວລະບົບທະນາຄານທຸລະກິດເພີ່ມຂຶ້ນ 14,45% ຈາກ 8.803,10 ຕື້ກີບ ໃນໄຕມາດ 4/2007 ມາເປັນ 10.075,19 ຕື້ກີບ. ເງິນຝາກເປັນເງິນກີບເພີ່ມຂຶ້ນ 34,64% ກວມເອົາ 34,91% ຂອງຍອດເງິນຝາກທົ່ວລະບົບທະນາຄານທຸລະກິດ ໃນນີ້: ເງິນຝາກກະແສລາຍວັນເພີ່ມຂຶ້ນ 21,63%; ເງິນຝາກປະຢັດ ແລະ ເງິນຝາກມີກຳນົດ ເພີ່ມຂຶ້ນ 46,17%; ເງິນຝາກສະກຸນເງິນຕາຕ່າງປະເທດເພີ່ມຂຶ້ນ 9,38% ກວມເອົາ 57,80% ຂອງຍອດເງິນຝາກທົ່ວລະບົບທະນາຄານທຸລະກິດ.

**5. ສິນເຊື່ອ:**

ໃນໄຕມາດ 4/2008 ສິນເຊື່ອໃຫ້ແກ່ພາກສ່ວນເສດຖະກິດ ຂອງທົ່ວລະບົບທະນາຄານທຸລະກິດ ມີຍອດ 5.159,50 ຕື້ກີບ ເພີ່ມຂຶ້ນ 71,66% ທຽບໃສ່ໄຕມາດ 4/2007. ໃນນັ້ນ, ສິນເຊື່ອໃຫ້ແກ່ລັດວິສາຫະກິດເພີ່ມຂຶ້ນ 71,99%, ສິນເຊື່ອໃຫ້ພາກເອກະຊົນເພີ່ມຂຶ້ນ 71,61%.

**6. ອັດຕາດອກເບ້ຍ:**

ໃນໄຕມາດ 4/2008, ອັດຕາດອກເບ້ຍເງິນຝາກສະເລ່ຍ ຂອງທະນາຄານທຸລະກິດ ທີ່ນຳໃຊ້ກັບລູກຄ້າ ທຽບໃສ່ໄຕມາດດຽວກັນໃນປີຜ່ານມາ ມີການປ່ຽນແປງຄື : ສຳລັບເງິນຝາກປະຢັດເປັນເງິນກີບຫຼຸດລົງ ຈາກ 3,65% ເປັນ 3,52%, ຝາກມີກຳນົດ 3 ເດືອນ ຫຼຸດລົງຈາກ 6,69% ເປັນ 6,00%, ມີກຳນົດ 6 ເດືອນ ຫຼຸດລົງຈາກ 8,77% ເປັນ 7,94% ແລະມີກຳນົດ 12 ເດືອນ ຫຼຸດລົງຈາກ 10,54 ເປັນ 10,00%. ສຳລັບເງິນຝາກປະຢັດເປັນເງິນບາດບໍ່ປ່ຽນແປງຄື 0,75%, ຝາກມີກຳນົດ 3 ເດືອນ ເພີ່ມຂຶ້ນຈາກ 1,15% ເປັນ 1,21%, ມີກຳນົດ 6 ເດືອນ ເພີ່ມຂຶ້ນຈາກ 1,63% ເປັນ 1,76% ແລະມີກຳນົດ 12 ເດືອນ ເພີ່ມຂຶ້ນຈາກ 2,04% ເປັນ 2,15%. ສຳລັບເງິນຝາກປະຢັດເປັນເງິນໂດລາເພີ່ມຂຶ້ນຈາກ 0,88% ເປັນ 0,91%, ຝາກມີກຳນົດ 3 ເດືອນ ບໍ່ປ່ຽນແປງຄື 1,43%, ມີກຳນົດ 6 ເດືອນ ເພີ່ມຂຶ້ນຈາກ 2,05% ເປັນ 2,13% ແລະມີກຳນົດ 12 ເດືອນ ຫຼຸດລົງເລັກໜ້ອຍຈາກ 2,59% ເປັນ 2,58%.

ອັດຕາດອກເບ້ຍເງິນກູ້ສະເລ່ຍເມື່ອທຽບໃສ່ໄຕມາດດຽວກັນໃນປີຜ່ານມາ ສຳລັບສະກຸນເງິນກີບ ໄລຍະສັ້ນ ຫຼຸດລົງ 0,48% ຈາກ 18,30% ມາເປັນ 17,82%, ໄລຍະກາງຫຼຸດລົງ 0,03% ຈາກ 19,17% ມາເປັນ 19,14% ແລະໄລຍະຍາວເພີ່ມຂຶ້ນ 0,69% ຈາກ 20,00% ມາເປັນ 20,69%. ສຳລັບສະກຸນເງິນບາດ ແລະໂດລາ ແມ່ນມີການເໜັງຕີງຂຶ້ນລົງເລັກໜ້ອຍ (ຕາຕະລາງທີ 12).

## 7. ລະດັບລາຄາສິນຄ້າ.

ໃນໄຕມາດ 4/2008 ນີ້ ລະດັບລາຄາສິນຄ້າ ໂດຍລວມແລ້ວ ມີທ່າອ່ຽງຫຼຸດລົງ. ອັດຕາເງິນເຟີ້ສະເລ່ຍ ໄຕມາດ 4/2008 ແມ່ນຢູ່ໃນລະດັບ 4,75% ເຊິ່ງຕໍ່ກວ່າໄຕມາດດຽວກັນໃນປີຜ່ານມາ ຄື (ອັດຕາເງິນເຟີ້ສະເລ່ຍໄຕມາດ 4/2007 ຢູ່ໃນລະດັບ 5,76%). ສາເຫດຂອງການຫຼຸດລົງແມ່ນຍ້ອນ :

1. ການນຳໃຊ້ມາດຕະການດັດສິມຕະຫຼາດເງິນຕາຕ່າງປະເທດ ເພື່ອຮັກສາສະຖຽນລະພາບຂອງຄ່າເງິນກີບ ຂອງທະນາຄານແຫ່ງ ສປປ ລາວ;
2. ການປັບຕົວຫຼຸດລົງຂອງລາຄານຳມັນໃນຕະຫຼາດໂລກເປັນປັດໃຈສຳຄັນ ສົ່ງຜົນຕໍ່ລາຄານຳມັນໃນ ສປປ ລາວ ຫຼຸດລົງ;
3. ລະດູການກໍ່ເປັນປັດໃຈໜຶ່ງທີ່ສຳຄັນ ທີ່ສົ່ງຜົນໃຫ້ລາຄາສິນຄ້າປັບຕົວໄປຕາມລະດູການ. ປັດຈຸບັນ ແມ່ນເຂົ້າສູ່ໄລຍະລະດູແລ້ງ ແລະ ເປັນໄລຍະຂອງການເລີ່ມເຂົ້າສູ່ການເກັບກ່ຽວຜົນຜະລິດເຂົ້ານາປີ ແລະ ເຂົ້າສູ່ການຜະລິດພືດໝູນວຽນ. ດັ່ງນັ້ນ, ຜົນຜະລິດຈຶ່ງອອກສູ່ຕະຫຼາດຫຼາຍ ຂຶ້ນ ເຊິ່ງສົ່ງຜົນໃຫ້ລາຄາສິນຄ້າມີທ່າອ່ຽງຫຼຸດລົງ ເປັນຕົ້ນ ແມ່ນລາຄາເຂົ້າ ແລະ ພືດຜັກ;
4. ການຫັນເປັນສະກຸນເງິນກີບ, ຄວາມເຊື່ອໝັ້ນເງິນກີບເພີ່ມຂຶ້ນບວກກັບການອ່ອນຄ່າຂອງສະກຸນເງິນຕາຕ່າງປະເທດ ຈຶ່ງເຮັດໃຫ້ອັດຕາແລກປ່ຽນຂອງລາວ ຢູ່ໃນທ່າໄດ້ປຸງໃນການນຳເຂົ້າສິນຄ້າຈາກຕ່າງປະເທດ;

## 8. ສະພາບອັດຕາແລກປ່ຽນພາຍໃນ ແລະສາກົນ

ສະພາບອັດຕາແລກປ່ຽນໃນຕະຫຼາດສາກົນ ແລະພາກພື້ນໃນໄຕມາດ 4/2008 ທຽບໃສ່ໄຕມາດ 4/2007 ໂດຍລວມເຫັນວ່າ ຄ່າເງິນໂດລາທຽບກັບຫຼາຍສະກຸນເງິນ ແມ່ນມີການປັບຕົວແຂງຄ່າຄື: ເງິນໂດລາແຂງຄ່າ 9,69% ທຽບກັບເງິນເອີໂຣ, ແຂງຄ່າ 17,78% ທຽບກັບເງິນເຢນ ແລະ ແຂງຄ່າ 8,63% ທຽບກັບເງິນຢວນ<sup>1</sup>. ການປ່ຽນແປງຄ່າເງິນໂດລາ ແມ່ນອີງໃສ່ບາງປັດໄຈສຳຄັນເຊັ່ນ: ເງິນໂດລາສະຫະລັດ ແຂງຄ່າທຽບກັບເງິນເອີໂຣ ແລະບາງສະກຸນເງິນຂອງບັນດາປະເທດໃນຂົງເຂດອາຊີ ຍ້ອນຄວາມຕ້ອງການເງິນໂດລາເພີ່ມຂຶ້ນ ເພາະບັນຫາວິກິດການທາງການເງິນ ຂອງອາເມລິກາ ທີ່ຍັງບໍ່ທັນໄດ້ຮັບການແກ້ໄຂຢ່າງຂາດໂຕ ຈຶ່ງເຮັດໃຫ້ນັກລົງທຶນອາເມລິກາເທຂາຍ ຫຸ້ນທັງຢູ່ພາຍໃນ ແລະ ຕ່າງປະເທດ ເພື່ອແກ້ໄຂບັນຫາສະພາບຄ່ອງຂອງຕົນ ແລະນັກລົງທຶນສ່ວນໃຫຍ່ໄດ້ຫັນການລົງທຶນໃສ່ພັນທະບັດອາເມລິກາທີ່ເຫັນວ່າບໍ່ມີຄວາມສ່ຽງ. ໃນຂະນະດຽວກັນ ທະນາ ຄານກາງໃນທົ່ວໂລກໄດ້ມີມາດຕະການຕ່າງໆ ເພື່ອແກ້ໄຂວິກິດການດ້ານເງິນເຊັ່ນ: ການປັບຫຼຸດອັດ ຕາດອກເບ້ຍອ້າງອີງ, ການອັດສິດເງິນເຂົ້າສູ່ລະບົບທະນາຄານ ແລະການເພີ່ມວົງເງິນຄ້າປະກັນເງິນຝາກຂຶ້ນເປັນຕົ້ນ.

ສຳລັບອັດຕາແລກປ່ຽນຕະຫຼາດພາຍໃນ ໄຕມາດນີ້ ເງິນກີບທຽບໂດລາສະຫະລັດ ແຂງຄ່າ 10,35% ຈາກອັດຕາສະເລ່ຍຂອງໄຕມາດດຽວກັນໃນປີຜ່ານມາແມ່ນ 9.544,76 ກີບ/ໂດລາ ມາເປັນ

<sup>1</sup> ແຫຼ່ງຂໍ້ມູນ: ສະກຸນເງິນຕ່າງໆ ແມ່ນເອົາຈາກໂທລະພາບ ຊ້ອງ NBC

8.556,07 ກີບ/ໂຕລາ ແລະເງິນກີບທຽບບາດແຂງຄ່າ 12,70% ໂດຍອັດຕາສະເລ່ຍຈາກໄຕມາດ ດຽວກັນໃນປີຜ່ານມາແມ່ນ 282,30 ກີບ/ບາດ ມາເປັນ 246,43 ກີບ/ບາດ.

ເວົ້າລວມແລ້ວ, ສະພາບຄ່າເງິນກີບທຽບໃສ່ເງິນໂຕລາສະຫະລັດ ແລະເງິນບາດ ແມ່ນມີສະ ຖຽນລະພາບ ແລະແຂງຄ່າຂຶ້ນຢ່າງຕໍ່ເນື່ອງ. ສາເຫດຍ້ອນສະພາບເສດຖະກິດພາຍໃນຍັງຂະຫຍາຍ ຕົວໃນຈັງຫວະທີ່ດີ, ເສດຖະກິດມະຫາພາກມີສະຖຽນລະພາບຢ່າງຕໍ່ເນື່ອງ, ສະພາບການເມືອງມີ ຄວາມໝັ້ນຄົງ ເຊິ່ງທັງໝົດນີ້ ໄດ້ສ້າງຄວາມໝັ້ນໃຈໃຫ້ແກ່ການລົງທຶນທັງພາຍໃນ ແລະຕ່າງປະເທດ, ມີກະແສທຶນໄຫຼເຂົ້າຢ່າງຕໍ່ເນື່ອງຈາກແຫຼ່ງລົງທຶນ ແລະການສົ່ງອອກ ແລະຍ້ອນວ່າສັງຄົມມີຄວາມ ເຊື່ອໝັ້ນຕໍ່ເງິນກີບຫລາຍຂຶ້ນເພາະນະໂຍບາຍ ແລະກົນໄກການກຳນົດອັດຕາແລກປ່ຽນ ຂອງ ຫຸຫລ ແຫດເໝາະກັບສະພາບຕົວຈິງ ແລະມີການດັດສົມຕະຫລາດໃນເວລາມີຄວາມຈຳເປັນ ບວກກັບປັດ ໃຈພາຍນອກ ຄືການອ່ອນຄ່າຂອງເງິນບາດທຽບກັບໂຕລາສະຫະລັດໃນຕະຫຼາດສາກົນ.

## 9. ດຸນການຊຳລະກັບຕ່າງປະເທດ

ດຸນການຊຳລະກັບຕ່າງປະເທດໃນໄຕມາດ 4/2008 ຂາດດຸນ 18,2 ລ້ານໂຕລາສະຫະລັດ ແຕ່ຄັງ ສຳຮອງເງິນຕາຕ່າງປະເທດເພີ່ມຂຶ້ນ 18,65% ທຽບໃສ່ໄຕມາດ 4/2007 ແລະມີຍອດເຫຼືອສາມາດ ຮັບປະກັນການນຳເຂົ້າ 5,9 ເດືອນ (ຕາຕະລາງທີ 13). ດຸນການຊຳລະເງິນປົກກະຕິເກີນດຸນ 37,6 ລ້ານໂຕລາສະຫະລັດ ທຽບໃສ່ໄຕມາດ 4/2007 ຫລຸດລົງ 45,82%, ດຸນບໍລິການສຸດທິເກີນດຸນ 26,8 ລ້ານໂຕລາສະຫະລັດ, ດຸນລາຍຮັບສຸດທິຂາດດຸນ 12,3 ລ້ານໂຕລາສະຫະລັດ ແລະດຸນເງິນໂອນເກີນ ດຸນ 39,7 ລ້ານໂຕລາສະຫະລັດ. ດຸນບັນຊີທຶນ ແລະການເງິນເກີນດຸນ 131,9 ລ້ານໂຕລາສະຫະລັດ (ໄຕມາດ 4/2008) ທຽບໃສ່ໄລຍະດຽວກັນຂອງປີຜ່ານມາເພີ່ມຂຶ້ນ 142,90%, ໃນນີ້ ການລົງທຶນ ໂດຍກົງຈາກຕ່າງປະເທດມີ 64,2 ລ້ານໂຕລາສະຫະລັດ ແລະເງິນລົງ ທຶນອື່ນໆມີ 67,6 ລ້ານໂຕລາ ສະຫະລັດ.

ໃນໄຕມາດ 4/2008 ມູນຄ່າການຄ້າກັບຕ່າງປະເທດ ຢູ່ໃນລະດັບ 426,9 ລ້ານໂຕລາສະຫະລັດ ຫລຸດລົງ 17,78% ຈາກລະດັບ 519,3 ລ້ານໂຕລາສະຫະລັດ ໃນໄຕມາດ 4/2007. ມູນຄ່າການສົ່ງ ອອກຫລຸດລົງ 20,37% ຫລື ຈາກລະດັບ 258,2 ລ້ານໂຕລາສະຫະລັດ ໃນໄຕມາດ 4/2007 ມາເປັນ 205,6 ລ້ານໂຕລາສະຫະລັດ ໃນໄຕມາດ 4/2008. ຂະແໜງການຕົ້ນຕໍທີ່ເຮັດໃຫ້ການສົ່ງອອກຫລຸດ ລົງມີ: ຂະແໜງບໍ່ແຮ່ຫລຸດລົງ 45,87% ຈາກ 162,4 ລ້ານໂຕລາສະຫະລັດ ໃນໄຕມາດ 4/2007 ມາ ເປັນ 87,9 ລ້ານໂຕລາສະຫະລັດ ໃນໄຕມາດ 4/2008, ຂະແໜງຜະລິດຕະພັນອື່ນໆຫລຸດລົງ 30,74% ຈາກ 6,7 ລ້ານໂຕລາສະຫະລັດ ມາເປັນ 4,7 ລ້ານໂຕລາສະຫະລັດ, ແຕ່ຖ້າທຽບໃສ່ໄຕ ມາດ 3/2008 ແຕ່ລະຂະແໜງແມ່ນຫລຸດລົງໝົດ (ຕາຕະລາງທີ 14). ມູນຄ່າການນຳເຂົ້າ ຫລຸດລົງ ຈາກ 261,1 ລ້ານໂຕລາສະຫະລັດ ມາເປັນ 221,3 ລ້ານໂຕລາສະຫະລັດ ຫລື ຫລຸດລົງ 15,24% ທຽບໃສ່ໄຕມາດ 4/2007. ໂຄງປະກອບຕົ້ນຕໍທີ່ເຮັດໃຫ້ການນຳເຂົ້າຫລຸດລົງ ມີ ພາຫະນະຫລຸດລົງ 81,19%; ນໍ້າມັນຫລຸດລົງ 68,14%; ວັດຖຸດິບ ແລະເຄື່ອງຈັກຂະແໜງຕັດຫຍິບ ຫລຸດລົງ 61,37%;

ນ້ຳມັນເຊື້ອໄຟທີ່ລາວຊື້ມາຫຼຸດລົງ 58,68% ແລະ ສິນຄ້າເພື່ອການລົງທຶນຫຼຸດລົງ 57,38% (ຕາຕະລາງທີ 15).

ການຂາດດຸນການຄ້າກັບຕ່າງປະເທດຂອງ ສປປລາວ ຍັງສືບຕໍ່ຂາດດຸນຢູ່ໃນລະດັບ 16,5 ລ້ານ ໂດລາສະຫະລັດ ເພີ່ມຂຶ້ນ 468,96% ເມື່ອທຽບໃສ່ໄຕມາດ 4/2007 (ເພີ່ມຂຶ້ນຈາກລະດັບ 2,9 ລ້ານ ໂດລາສະຫະລັດ ໃນໄຕມາດ 4/2007).

ຕາຕະລາງ 1: ຖານະການເງິນຂອງ ທະນາຄານແຫ່ງ ສປປລາວ

TABLE 1: BALANCE SHEET OF THE BOL

ກົມນະໂຍບາຍເງິນຕາ

ຕື້ກີບ: in billions of Kip.

P

Monetary Policy Department

ລາຍການ	Q4/2006	Q1/2007	Q2/2007	Q3/2007	Q4/2007	Q1/2008	Q2/2008	Q3/2008	Q4/2008	Items
<b>ຊັບສິນຕ່າງປະເທດສຸດທິ</b>	<b>2,984.29</b>	<b>3,565.38</b>	<b>4,199.14</b>	<b>4,481.19</b>	<b>4,802.53</b>	<b>5,625.85</b>	<b>5,821.11</b>	<b>5,456.87</b>	<b>5,230.23</b>	<b>Net Foreign Assets</b>
ຊັບສິນຕ່າງປະເທດ	3,257.61	3,830.96	4,457.62	4,740.04	5,049.71	5,855.62	6,040.75	5,651.06	5,416.99	Foreign Assets
ໜີ້ສິນຕ່າງປະເທດ	(273.32)	(265.58)	(258.48)	(258.85)	(247.18)	(229.77)	(219.64)	(194.19)	(186.76)	Foreign Liabilities
<b>ຊັບສິນພາຍໃນສຸດທິ</b>	<b>(482.53)</b>	<b>(828.04)</b>	<b>(1,272.10)</b>	<b>(1,217.77)</b>	<b>(828.98)</b>	<b>(1,593.59)</b>	<b>(1,518.45)</b>	<b>(1,228.71)</b>	<b>(454.08)</b>	<b>Net Domestic Assets</b>
ສິນເຊື້ອພາຍໃນ	106.70	(252.15)	(642.91)	(516.03)	(103.57)	(961.49)	(899.63)	(601.73)	164.96	Domestic Credit
ສິນເຊື້ອໃຫ້ລັດຖະບານສຸດທິ	(282.35)	(642.96)	(1,042.87)	(910.63)	(455.53)	(1,418.15)	(1,549.78)	(1,396.16)	(1,057.20)	Net Claims on Govt.
ສິນເຊື້ອໃຫ້ລັດຖະບານ	619.93	440.75	351.62	430.73	907.00	909.69	699.47	533.26	972.85	Claims on Govt.
ເງິນຝາກລັດຖະບານ	(902.28)	(1,083.71)	(1,394.49)	(1,341.36)	(1,362.53)	(2,327.84)	(2,249.25)	(1,929.42)	(2,030.05)	Deposit of Govt.
ສິນເຊື້ອໃຫ້ພາກສ່ວນເສດຖະກິດ	246.50	233.09	235.04	225.59	160.73	142.27	202.84	295.64	685.07	Credit to the Economy
ສິນເຊື້ອໃຫ້ສະຖາບັນການເງິນ	142.55	157.72	164.92	169.01	191.23	314.39	447.31	498.79	537.09	Credit to Banks
ພັນທະບັດທະນາຄານກາງ	-	-	-	-	-	-	-	(151.35)	(222.52)	BOL Securities
ລາຍການອື່ນໆສຸດທິ	(589.23)	(575.89)	(629.19)	(701.74)	(725.41)	(632.10)	(618.82)	(475.63)	(396.52)	Other Items (Net)
<b>ຖານເງິນຕາ</b>	<b>2,501.97</b>	<b>2,737.42</b>	<b>2,927.04</b>	<b>3,263.44</b>	<b>3,973.61</b>	<b>4,032.25</b>	<b>4,302.62</b>	<b>4,228.07</b>	<b>4,776.04</b>	<b>Monetary Base</b>
ເງິນສົດຢູ່ຂອດຈໍລະຈອນ	1,336.59	1,557.78	1,616.85	1,720.69	2,063.99	2,202.21	2,108.66	2,093.07	2,508.26	Currency in Circulation
ເງິນຝາກ	1,165.38	1,179.64	1,310.19	1,542.75	1,909.62	1,829.69	2,188.58	2,134.58	2,267.47	Deposits

ແຫຼ່ງຂໍ້ມູນ: ທະນາຄານແຫ່ງ ສປປລາວ

Source: Bank of the Lao PDR

ຕາຕະລາງ 2. ຖານະການເງິນຂອງທະນາຄານທຸລະກິດທົ່ວລະບົບ

TABLE 2. BALANCE SHEET OF COMMERCIAL BANKS

ກົມນະໂຍບາຍເງິນຕາ	(ຕັກິບ: in billions of Kip)									P	Monetary Policy Department
ລາຍການ	Q4/2006	Q1/2007	Q2/2007	Q3/2007	Q4/2007	Q1/2008	Q2/2008	Q3/2008	Q4/2008	Items	
<b>ຊັບສິນ</b>	<b>8,280.94</b>	<b>9,037.24</b>	<b>9,563.37</b>	<b>10,452.90</b>	<b>11,362.39</b>	<b>12,989.31</b>	<b>12,616.87</b>	<b>13,216.23</b>	<b>13,992.87</b>	<b>ASSETS</b>	
ຄັງສຳຮອງ	1,265.06	1,651.65	1,513.67	1,773.89	2,162.37	2,951.75	2,302.10	2,411.65	2,567.87	RESERVES	
ຊັບສິນຕ່າງປະເທດ	3,214.06	3,589.33	3,899.70	4,240.76	4,395.18	4,699.33	4,198.25	3,985.43	4,020.98	FOREIGN ASSETS	
ສິນເຊື້ອໃຫ້ແກ່ລັດຖະບານ	549.14	620.66	751.46	908.51	838.19	674.50	660.14	685.13	681.26	CLAIMS ON GOVERNMENT	
ສິນເຊື້ອໃຫ້ແກ່ລັດວິສາຫະກິດ	380.15	322.15	385.80	369.32	352.15	432.27	440.43	463.69	605.67	CLAIMS ON SOE.	
ສິນເຊື້ອໃຫ້ແກ່ພາກເອກະຊົນ	1,990.22	1,864.49	1,936.08	2,330.01	2,653.54	3,072.85	3,514.38	4,082.45	4,553.82	CLAIMS ON PRIVATE SECTOR	
ຊັບສິນອື່ນໆ	882.31	988.96	1,076.66	830.41	960.96	1,158.61	1,501.57	1,587.88	1,563.27	OTHER ASSETS	
<b>ໜີ້ສິນ</b>	<b>8,280.93</b>	<b>9,037.20</b>	<b>9,563.89</b>	<b>10,452.88</b>	<b>11,362.40</b>	<b>12,989.31</b>	<b>12,616.84</b>	<b>13,216.25</b>	<b>13,992.91</b>	<b>LIABILITIES</b>	
ເງິນຝາກກະແສລາຍວັນ	767.66	855.51	835.56	1,020.53	1,226.74	1,331.21	1,340.98	1,499.54	1,491.68	CURRENT DEPOSITS	
ເງິນຝາກມືກຳມິດ	563.03	604.16	674.70	770.81	828.45	953.60	992.70	1,132.20	1,274.82	TERM DEPOSITS	
ເງິນຝາກປະຢັດ	381.69	409.91	454.90	489.18	556.96	614.05	634.13	640.50	750.23	SAVING DEPOSITS	
ເງິນຝາກທີ່ເປັນເງິນຕາຕ່າງປະເທດ	4,103.07	4,701.71	4,755.76	5,064.71	5,324.09	6,398.20	5,597.29	5,740.29	5,823.57	FOREIGN CURRENCY DEPOSITS(Residents)	
ເງິນຝາກມີບັນຫາ	31.21	30.53	22.60	36.48	36.39	67.76	43.45	43.94	51.98	RESTRICTED DEPOSITS	
ໜີ້ສິນຕ່າງປະເທດ	1,286.18	1,322.06	1,339.34	1,467.29	1,418.77	1,459.33	1,481.97	1,510.75	1,883.10	FOREIGN LIABILITIES	
ເງິນຝາກລັດຖະບານ	355.94	293.93	361.32	407.08	616.92	347.39	327.38	279.40	267.53	GOVERNMENT DEPOSITS	
ສິນເຊື້ອຈາກທະນາຄານກາງ	164.90	171.63	219.25	219.39	174.56	204.54	326.65	373.12	419.59	CREDIT FROM MON.AUTHORITIES	
ບັນຊີທຶນ	159.15	226.91	452.41	563.16	684.27	785.46	859.13	1,078.32	1,189.92	CAPITAL ACCOUNT	
ໜີ້ສິນອື່ນໆ	468.10	420.85	448.05	414.25	495.25	827.77	1,013.16	918.19	840.49	OTHER LIABILITIES	

ແຫຼ່ງຂໍ້ມູນ: ທະນາຄານແຫ່ງ ສປປ ລາວ

Source: Bank of the Lao PDR

ຕາຕະລາງ 3: ຖານະການເງິນຂອງລະບົບທະນາຄານ

TABLE 3: MONETARY SURVEY

ກົມນະໂຍບາຍເງິນຕາ

P Monetary Policy Department

ລາຍການ	Q4/2006	Q1/2007	Q2/2007	Q3/2007	Q4/2007	Q1/2008	Q2/2008	Q3/2008	Q4/2008	Items
<b>ຊັບສິນຕ່າງປະເທດສຸດທິ</b>	<b>4,912.17</b>	<b>5,832.65</b>	<b>6,759.50</b>	<b>7,254.66</b>	<b>7,778.94</b>	<b>8,865.85</b>	<b>8,537.39</b>	<b>7,931.55</b>	<b>7,368.11</b>	<b>Net Foreign Assets</b>
ຊັບສິນຕ່າງປະເທດ	6,471.67	7,420.29	8,357.32	8,980.80	9,444.89	10,554.95	10,239.00	9,636.49	9,437.97	Foreign assets
ໜີສິນຕ່າງປະເທດ	(1,559.50)	(1,587.64)	(1,597.82)	(1,726.14)	(1,665.95)	(1,689.10)	(1,701.61)	(1,704.94)	(2,069.86)	Foreign liabilities
<b>ຊັບສິນພາຍໃນສຸດທິ</b>	<b>2,133.74</b>	<b>2,127.30</b>	<b>1,383.60</b>	<b>1,612.26</b>	<b>1,995.21</b>	<b>2,314.35</b>	<b>1,769.66</b>	<b>2,857.19</b>	<b>4,195.91</b>	<b>Net Domestic Assets</b>
ສິນເຊື່ອພາຍໃນ	2,527.72	2,103.50	1,904.19	2,515.72	2,932.16	2,556.35	2,940.63	3,851.35	5,201.09	Domestic Credit
ສິນເຊື່ອໃຫ້ລັດຖະບານສຸດທິ	(89.15)	(316.23)	(652.73)	(409.20)	(234.26)	(1,091.04)	(1,217.02)	(990.43)	(643.47)	Net Claims on Govt.
ສິນເຊື່ອໃຫ້ລັດຖະບານ	1,169.07	1,061.41	1,103.08	1,339.24	1,745.19	1,584.19	1,359.61	1,218.39	1,654.11	Claims on Govt.
ເງິນຝາກລັດຖະບານ	(1,258.22)	(1,377.64)	(1,755.81)	(1,748.44)	(1,979.45)	(2,675.23)	(2,576.63)	(2,208.82)	(2,297.58)	Deposit of Govt.
ສິນເຊື່ອໃຫ້ພາກສ່ວນເສດຖະກິດ	2,616.87	2,419.73	2,556.92	2,924.92	3,166.42	3,647.39	4,157.65	4,841.78	5,844.56	Credit to the Economy
ສິນເຊື່ອໃຫ້ລັດວິສາຫະກິດ	556.26	487.94	553.58	527.47	512.88	574.54	643.27	759.33	1,290.74	Credit to state enterprises
ສິນເຊື່ອໃຫ້ພາກເອກະຊົນ	2,060.61	1,931.79	2,003.34	2,397.45	2,653.54	3,072.85	3,514.38	4,082.45	4,553.82	Credit to private sector
ລາຍການອື່ນໆສຸດທິ	(393.98)	23.80	(520.59)	(903.46)	(936.95)	(242.00)	(1,170.97)	(994.16)	(1,005.18)	Other Items (Net)
ທຶນທີ່ທະນາຄານກູ້ຈາກລັດຖະບານ	(276.32)	(265.17)	(266.98)	(257.62)	(261.28)	(236.13)	(237.25)	(194.06)	(183.13)	Government lending fund
ເງິນຝາກຈຳກັດ	(31.21)	(30.53)	(22.60)	(36.48)	(36.39)	(67.76)	(43.45)	(43.94)	(51.98)	Restricted deposit
ບັນຊີທຶນ	(572.89)	(676.87)	(962.37)	(1,150.37)	(1,364.83)	(1,349.46)	(1,459.46)	(1,731.14)	(1,870.93)	Capital Account
ອື່ນໆ	486.44	996.37	731.36	541.01	725.55	1,411.35	569.19	974.98	1,100.86	Others
<b>ປະລິມານເງິນຕາຄວາມໝາຍກວ້າງ</b>	<b>7,046.11</b>	<b>7,959.99</b>	<b>8,143.62</b>	<b>8,866.92</b>	<b>9,774.22</b>	<b>11,180.19</b>	<b>10,306.98</b>	<b>10,788.67</b>	<b>11,563.95</b>	<b>Money Supply</b>
ປະລິມານເງິນຄວາມໝາຍແຄບ	1,998.32	2,244.21	2,258.26	2,542.22	3,064.72	3,214.34	3,082.86	3,275.68	3,715.33	Money
ເງິນຢູ່ນອກລະບົບທະນາຄານ	1,230.59	1,388.65	1,422.63	1,521.62	1,837.92	1,882.67	1,736.39	1,775.59	2,223.23	Currency outside Banks
ເງິນຝາກກະແສລາຍວັນ	767.73	855.56	835.63	1,020.60	1,226.80	1,331.67	1,346.47	1,500.09	1,492.10	Demand Deposits
ປະລິມານເງິນປະເພດອື່ນໆ	5,047.79	5,715.78	5,885.36	6,324.70	6,709.50	7,965.85	7,224.12	7,512.99	7,848.62	Quasi Money
ເງິນຝາກປະຢັດ ແລະ ຝາກມີກຳນົດ	944.72	1,014.07	1,129.60	1,259.99	1,385.41	1,567.65	1,626.83	1,772.70	2,025.05	Time and Saving Deposits
ເງິນຝາກເປັນເງິນຕາຕ່າງປະເທດ	4,103.07	4,701.71	4,755.76	5,064.71	5,324.09	6,398.20	5,597.29	5,740.29	5,823.57	Foreign Currency Deposits

ແຫຼ່ງຂໍ້ມູນ: ທະນາຄານແຫ່ງ ສປປລາວ

Source: Bank of the Lao PDR

ຕາຕະລາງ 4: ຊັບສິນຂອງທະນາຄານທຸລະກິດ

TABLE 4: ASSETS OF COMMERCIAL BANKS

ກົມນະໂຍບາຍເງິນຕາ

P

Monetary Policy Department

ລາຍການ	Q4/2006	Q1/2007	Q2/2007	Q3/2007	Q4/2007	Q1/2008	Q2/2008	Q3/2008	Q4/2008	ITEMS
<b>ທະນາຄານທຸລະກິດລັດ:</b>										<b>State-owned commercial banks</b>
ຍອດຊັບສິນ (ຕື້ກີບ)	4,954.20	5,612.18	6,030.20	6,492.35	7,031.54	8,176.43	7,704.41	8,252.72	8,292.68	Assets of commercial banks (in bill. of Kip)
ອັດຕາສ່ວນ ( % )	59.83	62.10	63.06	62.11	61.89	62.95	61.06	62.44	59.26	Assets of commercial banks to the total assets (%)
ອັດຕາການຂະຫຍາຍຕົວຂອງຊັບສິນ ( % )	2.40	13.28	7.45	7.66	8.31	16.28	(5.77)	7.12	0.48	Growth rate of commercial banks assets (%)
<b>ທະນາຄານຮ່ວມທຶນ + ເອກະຊົນ</b>										<b>Joint venture banks+Private banks</b>
ຍອດຊັບສິນ (ຕື້ກີບ)	1,907.72	1,958.61	2,074.34	2,293.39	2,606.63	2,923.98	2,970.76	2,979.28	3,662.64	Assets of commercial banks (in bill. of Kip)
ອັດຕາສ່ວນ ( % )	23.04	21.67	21.69	21.94	22.94	22.51	23.55	22.54	26.17	Assets of commercial banks to the total assets (%)
ອັດຕາການຂະຫຍາຍຕົວຂອງຊັບສິນ ( % )	8.60	2.67	5.91	10.56	13.66	12.17	1.60	0.29	22.94	Growth rate of commercial banks assets (%)
<b>ທະນາຄານສາຂາຕ່າງປະເທດ</b>										<b>Foreign branches</b>
ຍອດຊັບສິນ (ຕື້ກີບ)	1,419.04	1,466.43	1,458.81	1,667.16	1,723.87	1,888.93	1,941.71	1,984.20	2,037.61	Assets of commercial banks (in bill. of Kip)
ອັດຕາສ່ວນ ( % )	17.14	16.23	15.25	15.95	15.17	14.54	15.39	15.01	14.56	Assets of commercial banks to the total assets (%)
ອັດຕາການຂະຫຍາຍຕົວຂອງຊັບສິນ ( % )	8.22	3.34	(0.52)	14.28	3.40	9.57	2.79	2.19	2.69	Growth rate of commercial banks assets (%)
<b>ລວມທັງໝົດ</b>										<b>TOTAL :</b>
ຍອດຊັບສິນ (ຕື້ກີບ)	<b>8,280.96</b>	<b>9,037.22</b>	<b>9,563.35</b>	<b>10,452.90</b>	<b>11,362.04</b>	<b>12,989.34</b>	<b>12,616.88</b>	<b>13,216.20</b>	<b>13,992.93</b>	Assets of commercial banks (in bill. of Kip)
ອັດຕາສ່ວນ ( % )	<b>100.00</b>	<b>100.00</b>	<b>100.00</b>	<b>100.00</b>	<b>100.00</b>	<b>100.00</b>	<b>100.00</b>	<b>100.00</b>	<b>100.00</b>	Assets of commercial banks to the total assets (%)
ອັດຕາການຂະຫຍາຍຕົວຂອງຊັບສິນ ( % )	<b>4.74</b>	<b>9.13</b>	<b>5.82</b>	<b>9.30</b>	<b>8.70</b>	<b>14.32</b>	<b>(2.87)</b>	<b>4.75</b>	<b>5.88</b>	Growth rate of commercial banks assets (%)

ແຫຼ່ງຂໍ້ມູນ: ທະນາຄານແຫ່ງ ສປປ ລາວ

Source: Bank of the Lao PDR

ຕາຕະລາງ 5: ຍອດເງິນຝາກຂອງທະນາຄານທຸລະກິດ

TABLE 5: DEPOSITS OF COMMERCIAL BANKS

ກົມນະໂຍບາຍເງິນຕາ

P

Monetary Policy Department

ລາຍການ	Q4/2006	Q1/2007	Q2/2007	Q3/2007	Q4/2007	Q1/2008	Q2/2008	Q3/2008	Q4/2008	ITEMS
<b>ທະນາຄານທຸລະກິດລັດ</b>										<b>State-owned commercial banks</b>
ຍອດເງິນຝາກ (ຕື້ກີບ)	4,631.20	5,287.79	5,327.73	5,668.41	6,036.57	7,240.38	6,541.75	6,997.55	7,090.54	Deposits of commercial banks (in bill. of Kip)
ອັດຕາສ່ວນ ( % )	71.34	72.50	71.42	68.30	68.57	71.02	69.26	70.72	70.38	Deposits of commercial banks to the total deposits (%)
ອັດຕາການຂະຫຍາຍຕົວຂອງເງິນຝາກ ( % )	11.13	14.18	0.76	6.39	6.49	19.94	(9.65)	6.97	1.33	Growth rate of commercial banks deposits (%)
<b>ທະນາຄານຮ່ວມທຶນ + ເອກະຊົນ</b>										<b>Joint venture banks+Private banks</b>
ຍອດເງິນຝາກ (ຕື້ກີບ)	1,046.32	1,136.52	1,221.23	1,535.25	1,654.34	1,822.47	1,853.95	1,836.09	2,074.22	Deposits of commercial banks (in bill. of Kip)
ອັດຕາສ່ວນ ( % )	16.12	15.58	16.37	18.50	18.79	17.88	19.63	18.56	20.59	Deposits of commercial banks to the total deposits (%)
ອັດຕາການຂະຫຍາຍຕົວຂອງເງິນຝາກ ( % )	16.58	8.62	7.45	25.71	7.76	10.16	1.73	(0.96)	12.97	Growth rate of commercial banks deposits (%)
<b>ທະນາຄານສາຂາຕ່າງປະເທດ</b>										<b>Foreign branches</b>
ຍອດເງິນຝາກ (ຕື້ກີບ)	814.61	869.27	910.40	1,095.99	1,112.18	1,131.64	1,049.72	1,061.24	910.44	Deposits of commercial banks (in bill. of Kip)
ອັດຕາສ່ວນ ( % )	12.55	11.92	12.20	13.21	12.63	11.10	11.11	10.73	9.04	Deposits of commercial banks to the total deposits (%)
ອັດຕາການຂະຫຍາຍຕົວຂອງເງິນຝາກ ( % )	3.69	6.71	4.73	20.39	1.48	1.75	(7.24)	1.10	(14.21)	Growth rate of commercial banks deposits (%)
<b>ລວມທັງໝົດ</b>										<b>TOTAL :</b>
ຍອດເງິນຝາກ (ຕື້ກີບ)	<b>6,492.13</b>	<b>7,293.58</b>	<b>7,459.36</b>	<b>8,299.65</b>	<b>8,803.09</b>	<b>10,194.49</b>	<b>9,445.42</b>	<b>9,894.88</b>	<b>10,075.20</b>	Deposits of commercial banks (in bill. of Kip)
ອັດຕາສ່ວນ ( % )	<b>100.00</b>	<b>100.00</b>	<b>100.00</b>	<b>100.00</b>	<b>100.00</b>	<b>100.00</b>	<b>100.00</b>	<b>100.00</b>	<b>100.00</b>	Deposits of commercial banks to the total deposits (%)
ອັດຕາການຂະຫຍາຍຕົວຂອງເງິນຝາກ ( % )	<b>10.97</b>	<b>12.34</b>	<b>2.27</b>	<b>11.26</b>	<b>6.07</b>	<b>15.81</b>	<b>(7.35)</b>	<b>4.76</b>	<b>1.82</b>	Growth rate of commercial banks deposits (%)

ແຫຼ່ງຂໍ້ມູນ: ທະນາຄານແຫ່ງ ສປປ ລາວ

Source: Bank of the Lao PDR

ຕາຕະລາງ 5.1: ປະເພດເງິນຝາກຂອງທະນາຄານທຸລະກິດ

TABLE 5.1: TYPE OF DEPOSITS OF COMMERCIAL BANKS

ຄົມນະໂຍບາຍເງິນຕາ

(ຕື້ກີບ: in billions of Kip)

Monetary Policy Department

ລາຍການ	Q4/2006		Q1/2007		Q2/2007		Q3/2007		Q4/2007		Q1/2008		Q2/2008		Q3/2008		Q4/2008		ITEMS
		Share (%)		Share (%)		Share (%)		Share (%)		Share (%)		Share (%)		Share (%)		Share (%)		Share (%)	
<b>ທະນາຄານທຸລະກິດລັດ</b>																			<b>State-owned commercial banks</b>
<u>ເງິນຝາກເປັນເງິນກີບ</u>																			<u>Currency deposits in Kip</u>
ເງິນຝາກກະແສລາຍວັນ	716.01	11.03	808.64	11.09	780.49	10.46	934.61	11.26	1,135.16	12.90	1,186.74	11.64	1,190.04	12.60	1,319.92	13.34	1,327.19	13.17	Currency deposits
ເງິນຝາກປະຢັດ	331.03	5.10	348.93	4.78	380.13	5.10	406.18	4.89	452.32	5.14	498.79	4.89	519.03	5.50	506.96	5.12	599.59	5.95	Saving deposits
ເງິນຝາກປະຈຳ	449.63	6.93	478.67	6.56	530.38	7.11	592.43	7.14	637.61	7.24	742.27	7.28	763.08	8.08	873.48	8.83	980.32	9.73	Term deposits
<u>ເງິນຝາກເປັນເງິນຕາຕ່າງປະເທດ</u>																			<u>Foreign currency deposits</u>
ເງິນຝາກກະແສລາຍວັນ	900.62	13.87	1,189.86	16.31	1,024.30	13.73	1,005.37	12.11	1,066.34	12.11	1,885.83	18.50	1,100.39	11.65	1,282.73	12.96	1,209.08	12.00	Currency deposits
ເງິນຝາກປະຢັດ	1,302.42	20.06	1,446.77	19.84	1,553.05	20.82	1,593.36	19.20	1,644.43	18.68	1,689.40	16.57	1,682.68	17.81	1,678.06	16.96	1,682.11	16.70	Saving deposits
ເງິນຝາກປະຈຳ	580.95	8.95	641.58	8.80	657.26	8.81	671.38	8.09	690.33	7.84	800.89	7.86	839.61	8.89	818.88	8.28	820.81	8.15	Term deposits
<u>ເງິນຝາກບຸກຄົນ ແລະອົງການຈັດຕັ້ງສາກົນ</u>	324.98	5.01	344.40	4.72	379.94	5.09	429.49	5.17	376.74	4.28	375.18	3.68	410.42	4.35	475.58	4.81	421.23	4.18	<u>Non-resident deposits and deposits of Intern. Institutions</u>
<u>ເງິນຝາກອື່ນໆ</u>	25.57	0.39	28.94	0.40	22.17	0.30	35.59	0.43	33.65	0.38	61.30	0.60	36.50	0.39	41.94	0.42	50.21	0.50	<u>Other deposits</u>
<i>ລວມຂອງກຸ່ມ</i>	<i>4,631.21</i>	<i>71.34</i>	<i>5,287.79</i>	<i>72.50</i>	<i>5,327.72</i>	<i>71.42</i>	<i>5,668.41</i>	<i>68.30</i>	<i>6,036.58</i>	<i>68.57</i>	<i>7,240.40</i>	<i>71.02</i>	<i>6,541.75</i>	<i>69.26</i>	<i>6,997.55</i>	<i>70.72</i>	<i>7,090.54</i>	<i>70.38</i>	<i>Sub-Total</i>
<b>ທະນາຄານຮ່ວມທຶນ + ເອກະຊົນ</b>																			<b>Joint venture banks+Private bank</b>
<u>ເງິນຝາກເປັນເງິນກີບ</u>																			<u>Currency deposits in Kip</u>
ເງິນຝາກກະແສລາຍວັນ	43.87	0.68	37.73	0.52	44.45	0.60	74.84	0.90	81.43	0.93	119.02	1.17	132.74	1.41	157.95	1.60	146.37	1.45	Currency deposits
ເງິນຝາກປະຢັດ	43.30	0.67	51.61	0.71	62.84	0.84	69.89	0.84	89.64	1.02	96.83	0.95	100.60	1.07	94.31	0.95	113.95	1.13	Saving deposits
ເງິນຝາກປະຈຳ	97.80	1.51	106.15	1.46	121.00	1.62	145.81	1.76	152.79	1.74	167.83	1.65	181.52	1.92	207.75	2.10	243.39	2.42	Term deposits
<u>ເງິນຝາກເປັນເງິນຕາຕ່າງປະເທດ</u>																			<u>Foreign currency deposits</u>
ເງິນຝາກກະແສລາຍວັນ	131.31	2.02	141.27	1.94	117.10	1.57	166.94	2.01	175.77	2.00	253.70	2.49	160.56	1.70	204.97	2.07	256.16	2.54	Currency deposits
ເງິນຝາກປະຢັດ	427.77	6.59	493.57	6.77	532.18	7.13	623.06	7.51	686.40	7.80	749.81	7.36	811.32	8.59	731.96	7.40	719.21	7.14	Saving deposits
ເງິນຝາກປະຈຳ	182.32	2.81	210.14	2.88	241.34	3.24	261.56	3.15	316.55	3.60	272.13	2.67	319.40	3.38	327.37	3.31	472.87	4.69	Term deposits
<u>ເງິນຝາກບຸກຄົນ ແລະອົງການຈັດຕັ້ງສາກົນ</u>	114.31	1.76	94.45	1.29	101.89	1.37	192.26	2.32	149.02	1.69	156.69	1.54	140.87	1.49	109.79	1.11	120.49	1.20	<u>Non-resident deposits and deposits of Intern. Institutions</u>
<u>ເງິນຝາກອື່ນໆ</u>	5.64	0.09	1.60	0.02	0.43	0.01	0.89	0.01	2.74	0.03	6.46	0.06	6.95	0.07	2.00	0.02	1.78	0.02	<u>Other deposits</u>
<i>ລວມຂອງກຸ່ມ</i>	<i>1,046.32</i>	<i>16.12</i>	<i>1,136.52</i>	<i>15.58</i>	<i>1,221.23</i>	<i>16.37</i>	<i>1,535.25</i>	<i>18.50</i>	<i>1,654.34</i>	<i>18.79</i>	<i>1,822.47</i>	<i>17.88</i>	<i>1,853.96</i>	<i>19.63</i>	<i>1,836.10</i>	<i>18.56</i>	<i>2,074.22</i>	<i>20.59</i>	<i>Sub-Total</i>
<b>ທະນາຄານສາຂາຕ່າງປະເທດ</b>																			<b>Foreign branches</b>
<u>ເງິນຝາກເປັນເງິນກີບ</u>																			<u>Currency deposits in Kip</u>
ເງິນຝາກກະແສລາຍວັນ	7.77	0.12	9.16	0.13	10.61	0.14	11.08	0.13	10.16	0.12	25.44	0.25	18.20	0.19	21.64	0.22	18.14	0.18	Currency deposits
ເງິນຝາກປະຢັດ	7.36	0.11	9.37	0.13	11.92	0.16	13.12	0.16	15.01	0.17	18.41	0.18	14.50	0.15	39.21	0.40	36.69	0.36	Saving deposits
ເງິນຝາກປະຈຳ	15.60	0.24	19.34	0.27	23.35	0.31	32.58	0.39	38.04	0.43	43.51	0.43	48.11	0.51	50.97	0.52	51.12	0.51	Term deposits
<u>ເງິນຝາກເປັນເງິນຕາຕ່າງປະເທດ</u>																			<u>Foreign currency deposits</u>
ເງິນຝາກກະແສລາຍວັນ	159.69	2.46	152.99	2.10	189.51	2.54	226.05	2.72	216.76	2.46	200.48	1.97	187.32	1.98	209.94	2.12	215.21	2.14	Currency deposits
ເງິນຝາກປະຢັດ	286.06	4.41	324.52	4.45	316.85	4.25	339.75	4.09	334.42	3.80	395.64	3.88	386.03	4.09	380.23	3.84	336.95	3.34	Saving deposits
ເງິນຝາກປະຈຳ	131.93	2.03	101.02	1.39	124.16	1.66	177.24	2.14	193.10	2.19	150.33	1.47	110.01	1.16	106.15	1.07	111.18	1.10	Term deposits
<u>ເງິນຝາກບຸກຄົນ ແລະອົງການຈັດຕັ້ງສາກົນ</u>	206.21	3.18	252.87	3.47	234.00	3.14	296.17	3.57	304.69	3.46	297.84	2.92	285.48	3.02	253.10	2.56	141.14	1.40	<u>Non-resident deposits and deposits of Intern. Institutions</u>
<u>ເງິນຝາກອື່ນໆ</u>	-	-	-	-	-	-	-	-	-	-	-	-	-	-	-	-	-	-	<u>Other deposits</u>
<i>ລວມຂອງກຸ່ມ</i>	<i>814.62</i>	<i>12.55</i>	<i>869.27</i>	<i>11.92</i>	<i>910.40</i>	<i>12.20</i>	<i>1,095.99</i>	<i>13.21</i>	<i>1,112.18</i>	<i>12.63</i>	<i>1,131.65</i>	<i>11.10</i>	<i>1,049.65</i>	<i>11.11</i>	<i>1,061.24</i>	<i>10.73</i>	<i>910.43</i>	<i>9.04</i>	<i>Sub-Total</i>
<b>ລວມທັງໝົດ</b>	<b>6,492.15</b>	<b>100.00</b>	<b>7,293.58</b>	<b>100.00</b>	<b>7,459.35</b>	<b>100.00</b>	<b>8,299.65</b>	<b>100.00</b>	<b>8,803.10</b>	<b>100.00</b>	<b>10,194.52</b>	<b>100.00</b>	<b>9,445.36</b>	<b>100.00</b>	<b>9,894.89</b>	<b>100.00</b>	<b>10,075.19</b>	<b>100.00</b>	<b>Total</b>

ແຫຼ່ງຂໍ້ມູນ: ທະນາຄານແຫ່ງ ສປປ ລາວ

Source: Bank of the Lao PDR

ຕາຕະລາງ 5.2: ອັດຕາການຂະຫຍາຍຕົວຂອງເງິນຝາກຂອງທະນາຄານທຸລະກິດ

TABLE 5.2: GROWTH RATE OF COMMERCIAL BANKS' DEPOSITS

(Compare with the previon Quarter)

ກົມນະໂຍບາຍເງິນຕາ

Monetary Policy Department

ລາຍການ	Q4/2006	Q1/2007	Q2/2007	Q3/2007	Q4/2007	Q1/2008	Q2/2008	Q3/2008	Q4/2008	ITEMS
<b>ທະນາຄານທຸລະກິດລັດ</b>										<b>State-owned commercial banks</b>
<u>ເງິນຝາກເປັນເງິນກີບ</u>										<u>Currency deposits in Kip</u>
ເງິນຝາກກະແສລາຍວັນ	18.73	12.94	(3.48)	19.75	21.46	4.54	0.28	10.91	5.87	Currency deposits
ເງິນຝາກປະຢັດ	7.20	5.41	8.94	6.85	11.36	10.27	4.06	(2.33)	(6.91)	Saving deposits
ເງິນຝາກປະຈຳ	2.12	6.46	10.80	11.70	7.63	16.41	2.80	14.47	9.28	Term deposits
<u>ເງິນຝາກເປັນເງິນຕາຕ່າງປະເທດ</u>										<u>Foreign currency deposits</u>
ເງິນຝາກກະແສລາຍວັນ	26.17	32.12	(13.91)	(1.85)	6.06	76.85	(41.65)	16.57	11.24	Currency deposits
ເງິນຝາກປະຢັດ	8.43	11.08	7.35	2.60	3.21	2.73	(0.40)	(0.27)	(4.77)	Saving deposits
ເງິນຝາກປະຈຳ	(1.80)	10.44	2.44	2.15	2.82	16.02	4.83	(2.47)	(6.86)	Term deposits
<u>ເງິນຝາກບຸກຄົນ ແລະອົງການຈັດຕັ້ງສາກົນ</u>	14.74	5.98	10.32	13.04	(12.28)	(0.41)	9.39	15.88	10.57	<u>Non-resident deposits and deposits of Intern. Institutions</u>
<u>ເງິນຝາກອື່ນໆ</u>	0.99	13.18	(23.39)	60.53	(5.45)	82.17	(40.46)	14.90	7.69	<u>Other deposits</u>
<i>ລວມຂອງກຸ່ມ</i>	<i>11.13</i>	<i>14.18</i>	<i>0.76</i>	<i>6.39</i>	<i>6.50</i>	<i>19.94</i>	<i>(9.65)</i>	<i>6.97</i>	<i>2.11</i>	<i>Sub-Total</i>
<b>ທະນາຄານຮ່ວມທຶນ + ເອກະຊົນ</b>										<b>Joint venture banks+Private bank</b>
<u>ເງິນຝາກເປັນເງິນກີບ</u>										<u>Currency deposits in Kip</u>
ເງິນຝາກກະແສລາຍວັນ	11.91	(14.00)	(23.53)	68.37	8.81	46.16	11.53	18.99	13.48	Currency deposits
ເງິນຝາກປະຢັດ	13.44	19.19	5.97	11.22	28.26	8.02	3.89	(6.25)	(11.21)	Saving deposits
ເງິນຝາກປະຈຳ	5.05	8.54	(3.31)	20.50	4.79	9.84	8.16	14.45	9.38	Term deposits
<u>ເງິນຝາກເປັນເງິນຕາຕ່າງປະເທດ</u>										<u>Foreign currency deposits</u>
ເງິນຝາກກະແສລາຍວັນ	102.30	7.59	(3.96)	42.56	5.29	44.34	(36.71)	27.66	21.76	Currency deposits
ເງິນຝາກປະຢັດ	10.15	15.38	2.73	17.08	10.17	9.24	8.20	(9.78)	(13.85)	Saving deposits
ເງິນຝາກປະຈຳ	(3.76)	15.26	2.49	8.38	21.02	(14.03)	17.37	2.50	(2.07)	Term deposits
<u>ເງິນຝາກບຸກຄົນ ແລະອົງການຈັດຕັ້ງສາກົນ</u>	40.02	(17.37)	(26.70)	88.69	(22.49)	5.15	(10.10)	(22.06)	(25.50)	<u>Non-resident deposits and deposits of Intern. Institutions</u>
<u>ເງິນຝາກອື່ນໆ</u>	108.89	(71.63)	(77.78)	106.98	207.87	135.77	7.59	(71.22)	(71.43)	<u>Other deposits</u>
<i>ລວມຂອງກຸ່ມ</i>	<i>16.58</i>	<i>8.62</i>	<i>(3.35)</i>	<i>25.71</i>	<i>7.76</i>	<i>10.16</i>	<i>1.73</i>	<i>(0.96)</i>	<i>(5.45)</i>	<i>Sub-Total</i>
<b>ທະນາຄານສາຂາຕ່າງປະເທດ</b>										<b>Foreign branches</b>
<u>ເງິນຝາກເປັນເງິນກີບ</u>										<u>Currency deposits in Kip</u>
ເງິນຝາກກະແສລາຍວັນ	(23.30)	17.89	15.83	4.43	(8.30)	150.39	(28.46)	18.90	15.79	Currency deposits
ເງິນຝາກປະຢັດ	19.29	27.31	27.21	10.07	14.41	22.65	(21.24)	170.41	166.67	Saving deposits
ເງິນຝາກປະຈຳ	50.14	23.97	20.73	39.53	16.76	14.38	10.57	5.94	1.96	Term deposits
<u>ເງິນຝາກເປັນເງິນຕາຕ່າງປະເທດ</u>										<u>Foreign currency deposits</u>
ເງິນຝາກກະແສລາຍວັນ	12.24	(4.20)	23.87	19.28	(4.11)	(7.51)	(6.56)	12.08	7.07	Currency deposits
ເງິນຝາກປະຢັດ	(6.38)	13.44	(2.36)	7.23	(1.57)	18.31	(2.43)	(1.50)	(6.11)	Saving deposits
ເງິນຝາກປະຈຳ	25.38	(23.43)	22.91	42.75	8.95	(22.15)	(26.82)	(3.51)	(7.76)	Term deposits
<u>ເງິນຝາກບຸກຄົນ ແລະອົງການຈັດຕັ້ງສາກົນ</u>	0.16	22.63	(7.46)	26.57	2.88	(2.25)	(4.15)	(11.34)	(15.23)	<u>Non-resident deposits and deposits of Intern. Institutions</u>
<u>ເງິນຝາກອື່ນໆ</u>	-									<u>Other deposits</u>
<i>ລວມຂອງກຸ່ມ</i>	<i>3.69</i>	<i>6.71</i>	<i>4.73</i>	<i>20.39</i>	<i>1.48</i>	<i>1.75</i>	<i>(7.25)</i>	<i>1.10</i>	<i>(3.42)</i>	<i>Sub-Total</i>
<b>ລວມທັງໝົດ</b>	<b>10.97</b>	<b>12.34</b>	<b>2.27</b>	<b>11.27</b>	<b>6.07</b>	<b>15.81</b>	<b>(7.35)</b>	<b>4.76</b>	<b>1.82</b>	<b>Total</b>

ແຫຼ່ງຂໍ້ມູນ: ທະນາຄານແຫ່ງ ສປປ ລາວ

Source: Bank of the Lao PDR

ຕາຕະລາງ 6: ຍອດເງິນຊຸ້ຂອງທະນາຄານທຸລະກິດ

TABLE 6: LOANS OF COMMERCIAL BANKS

ກົມນະໂຍບາຍເງິນຕາ

P

Monetary Policy Department

ລາຍການ	Q4/2006	Q1/2007	Q2/2007	Q3/2007	Q4/2007	Q1/2008	Q2/2008	Q3/2008	Q4/2008	ITEMS
<b>ທະນາຄານທຸລະກິດລັດ</b>										<b>State-owned commercial banks</b>
ຍອດເງິນຊຸ້ (ຕື້ກີບ)	1,477.32	1,311.03	1,450.22	1,799.67	2,010.68	2,418.56	2,912.27	3,343.40	3,574.34	Loans of commercial banks (in bill. of Kip)
ອັດຕາສ່ວນ (%)	62.32	59.96	62.46	66.67	66.90	69.00	73.64	73.54	69.28	Loans of commercial banks to the total loans (%)
ອັດຕາການຂະຫຍາຍຕົວຂອງເງິນຊຸ້ (%)	(20.22)	(11.26)	10.62	24.10	11.72	20.29	20.41	14.80	6.91	Growth rate of commercial banks' loans (%)
<b>ທະນາຄານຮ່ວມທຶນ + ເອກະຊົນ</b>										<b>Joint venture banks+Private banks</b>
ຍອດເງິນຊຸ້ (ຕື້ກີບ)	400.88	328.16	320.94	337.54	414.23	479.25	521.36	580.90	724.93	Loans of commercial banks (in bill. of Kip)
ອັດຕາສ່ວນ (%)	16.91	15.01	13.82	12.50	13.78	13.67	13.18	12.78	14.05	Loans of commercial banks to the total loans (%)
ອັດຕາການຂະຫຍາຍຕົວຂອງເງິນຊຸ້ (%)	3.97	(18.14)	(2.20)	5.17	22.72	15.70	8.79	11.42	24.79	Growth rate of commercial banks' loans (%)
<b>ທະນາຄານສາຂາຕ່າງປະເທດ</b>										<b>Foreign branches</b>
ຍອດເງິນຊຸ້ (ຕື້ກີບ)	492.18	547.45	550.69	562.13	580.75	607.30	521.16	621.84	860.23	Loans of commercial banks (in bill. of Kip)
ອັດຕາສ່ວນ (%)	20.76	25.04	23.72	20.82	19.32	17.33	13.18	13.68	16.67	Loans of commercial banks to the total loans (%)
ອັດຕາການຂະຫຍາຍຕົວຂອງເງິນຊຸ້ (%)	4.59	11.23	0.59	2.08	3.31	4.57	(14.18)	19.32	38.34	Growth rate of commercial banks' loans (%)
<b>ລວມທັງໝົດ</b>										<b>TOTAL:</b>
ຍອດເງິນຊຸ້ (ຕື້ກີບ)	<b>2,370.38</b>	<b>2,186.64</b>	<b>2,321.85</b>	<b>2,699.34</b>	<b>3,005.66</b>	<b>3,505.11</b>	<b>3,954.79</b>	<b>4,546.14</b>	<b>5,159.50</b>	Loans of commercial banks (in bill. of Kip)
ອັດຕາສ່ວນ (%)	<b>100.00</b>	<b>100.00</b>	<b>100.00</b>	<b>100.00</b>	<b>100.00</b>	<b>100.00</b>	<b>100.00</b>	<b>100.00</b>	<b>100.00</b>	Loans of commercial banks to the total loans (%)
ອັດຕາການຂະຫຍາຍຕົວຂອງເງິນຊຸ້ (%)	<b>(12.47)</b>	<b>(7.75)</b>	<b>6.18</b>	<b>16.26</b>	<b>11.35</b>	<b>16.62</b>	<b>12.83</b>	<b>14.95</b>	<b>13.49</b>	Growth rate of commercial banks' loans (%)

ແຫຼ່ງຂໍ້ມູນ: ທະນາຄານແຫ່ງ ສປປ ລາວ

Source: Bank of the Lao PDR

ຕາຕະລາງ 6.1: ປະເພດເງິນຊື້ຂອງທະນາຄານທຸລະກິດ

TABLE 6.1: TYPE OF LOANS OF COMMERCIAL BANKS

ກົມນະໂຍບາຍເງິນຕາ

(ຕື້ກີບ: in billions of Kip)

Monetary Policy Department

ລາຍການ	Q4/2006		Q1/2007		Q2/2007		Q3/2007		Q4/2007		Q1/2008		Q2/2008		Q3/2008		Q4/2008		ITEMS
		Share (%)		Share (%)		Share (%)		Share (%)		Share (%)		Share (%)		Share (%)		Share (%)		Share (%)	
<b>ທະນາຄານທຸລະກິດລັດ</b>																			<b>State-owned commercial banks</b>
ສິນເຊື້ອໃຫ້ລັດວິສາຫະກິດ	100.05	4.22	62.71	2.87	122.70	5.28	100.07	3.71	58.13	1.93	111.46	3.18	152.30	3.85	182.61	4.02	233.16	4.52	Claims on SOE.
ສິນເຊື້ອໃຫ້ພາກສ່ວນເອກະຊົນ	1,377.27	58.10	1,248.32	57.09	1,327.52	57.18	1,699.60	62.96	1,952.55	64.96	2,307.10	65.82	2,759.97	69.79	3,160.79	69.53	3,341.18	64.76	Claims on private sector
<i>ລວມຂອງກຸ່ມ</i>	<i>1,477.32</i>	<i>62.32</i>	<i>1,311.03</i>	<i>59.96</i>	<i>1,450.22</i>	<i>62.46</i>	<i>1,799.67</i>	<i>66.67</i>	<i>2,010.68</i>	<i>66.90</i>	<i>2,418.56</i>	<i>69.00</i>	<i>2,912.27</i>	<i>73.64</i>	<i>3,343.40</i>	<i>73.54</i>	<i>3,574.34</i>	<i>69.28</i>	<i>Sub-Total</i>
<b>ທະນາຄານຮ່ວມທຶນ + ເອກະຊົນ</b>																			<b>Joint venture banks+Private bank</b>
ສິນເຊື້ອໃຫ້ລັດວິສາຫະກິດ	84.91	3.58	54.51	2.49	49.76	2.14	60.04	2.22	76.79	2.55	88.51	2.53	53.29	1.35	41.27	0.91	91.80	1.78	Claims on SOE.
ສິນເຊື້ອໃຫ້ພາກສ່ວນເອກະຊົນ	315.97	13.33	273.65	12.51	271.18	11.68	277.50	10.28	337.44	11.23	390.74	11.15	468.07	11.84	539.63	11.87	633.13	12.27	Claims on private sector
<i>ລວມຂອງກຸ່ມ</i>	<i>400.88</i>	<i>16.91</i>	<i>328.16</i>	<i>15.01</i>	<i>320.94</i>	<i>13.82</i>	<i>337.54</i>	<i>12.50</i>	<i>414.23</i>	<i>13.78</i>	<i>479.25</i>	<i>13.67</i>	<i>521.36</i>	<i>13.18</i>	<i>580.90</i>	<i>12.78</i>	<i>724.93</i>	<i>14.05</i>	<i>Sub-Total</i>
<b>ທະນາຄານສາຂາຕ່າງປະເທດ</b>																			<b>Foreign branches</b>
ສິນເຊື້ອໃຫ້ລັດວິສາຫະກິດ	195.20	8.23	204.93	9.37	213.32	9.19	209.21	7.75	217.20	7.23	232.30	6.63	234.83	5.94	239.80	5.27	280.73	5.44	Claims on SOE.
ສິນເຊື້ອໃຫ້ພາກສ່ວນເອກະຊົນ	296.98	12.53	342.52	15.66	337.37	14.53	352.92	13.07	363.55	12.10	375.00	10.70	286.33	7.24	382.04	8.40	579.50	11.23	Claims on private sector
<i>ລວມຂອງກຸ່ມ</i>	<i>492.18</i>	<i>20.76</i>	<i>547.45</i>	<i>25.04</i>	<i>550.69</i>	<i>23.72</i>	<i>562.13</i>	<i>20.82</i>	<i>580.75</i>	<i>19.32</i>	<i>607.30</i>	<i>17.33</i>	<i>521.16</i>	<i>13.18</i>	<i>621.84</i>	<i>13.68</i>	<i>860.23</i>	<i>16.67</i>	<i>Sub-Total</i>
<b>ລວມແຕ່ລະປະເພດເງິນຊື້</b>																			<b>TOTAL :</b>
ສິນເຊື້ອໃຫ້ລັດວິສາຫະກິດ	380.16	16.04	322.15	14.73	385.78	16.62	369.32	13.68	352.12	11.72	432.27	12.33	440.42	11.14	463.68	10.20	605.69	11.74	Claims on SOE.
ສິນເຊື້ອໃຫ້ພາກສ່ວນເອກະຊົນ	1,990.22	83.96	1,864.49	85.27	1,936.07	83.38	2,330.02	86.32	2,653.54	88.28	3,072.84	87.67	3,514.37	88.86	4,082.46	89.80	4,553.81	88.26	Claims on private sector
<b>ລວມທັງໝົດ</b>	<b>2,370.38</b>	<b>100.00</b>	<b>2,186.64</b>	<b>100.00</b>	<b>2,321.85</b>	<b>100.00</b>	<b>2,699.34</b>	<b>100.00</b>	<b>3,005.66</b>	<b>100.00</b>	<b>3,505.11</b>	<b>100.00</b>	<b>3,954.79</b>	<b>100.00</b>	<b>4,546.14</b>	<b>100.00</b>	<b>5,159.50</b>	<b>100.00</b>	<b>TOTAL:</b>

ແຫຼ່ງຂໍ້ມູນ: ທະນາຄານແຫ່ງ ສປປ ລາວ

Source: Bank of the Lao PDR

ຕາຕະລາງ 6.2: ອັດຕາການຂະຫຍາຍຕົວຂອງເງິນກູ້ຂອງທະນາຄານທຸລະກິດ

TABLE 6.2: GROWTH RATE OF COMMERCIAL BANKS' LOANS

(Compare with the previon Quarter)

ກົມນະໂຍບາຍເງິນຕາ

Monetary Policy Department

ລາຍການ	Q4/2006	Q1/2007	Q2/2007	Q3/2007	Q4/2007	Q1/2008	Q2/2008	Q3/2008	Q4/2008	ITEMS
<b>ທະນາຄານທຸລະກິດລັດ</b>										<b>State-owned commercial banks</b>
ສິນເຊື້ອໃຫ້ລັດວິສາຫະກິດ	(71.96)	(37.32)	95.66	(18.44)	(41.91)	91.74	36.64	19.90	4.42	Claims on SOE.
ສິນເຊື້ອໃຫ້ພາກສ່ວນເອກະຊົນ	(7.87)	(9.36)	6.34	28.03	14.88	18.16	19.63	14.52	(0.37)	Claims on private sector
<i>ລວມຂອງກຸ່ມ</i>	<i>(20.22)</i>	<i>(11.26)</i>	<i>10.62</i>	<i>24.10</i>	<i>11.72</i>	<i>20.29</i>	<i>20.41</i>	<i>14.80</i>	<i>(0.14)</i>	<i>Sub-Total</i>
<b>ທະນາຄານຮ່ວມທຶນ + ເອກະຊົນ</b>										<b>Joint venture banks+Private bank</b>
ສິນເຊື້ອໃຫ້ລັດວິສາຫະກິດ	59.94	(35.80)	(8.71)	20.66	27.90	15.26	(39.79)	(22.56)	(32.59)	Claims on SOE.
ສິນເຊື້ອໃຫ້ພາກສ່ວນເອກະຊົນ	(4.97)	(13.39)	(0.90)	2.33	21.60	15.80	19.79	15.29	0.25	Claims on private sector
<i>ລວມຂອງກຸ່ມ</i>	<i>3.97</i>	<i>(18.14)</i>	<i>(2.20)</i>	<i>5.17</i>	<i>22.72</i>	<i>15.70</i>	<i>8.79</i>	<i>11.42</i>	<i>(3.03)</i>	<i>Sub-Total</i>
<b>ທະນາຄານສາຂາຕ່າງປະເທດ</b>										<b>Foreign branches</b>
ສິນເຊື້ອໃຫ້ລັດວິສາຫະກິດ	12.93	4.98	4.09	(1.93)	3.82	6.95	1.09	2.12	(11.28)	Claims on SOE.
ສິນເຊື້ອໃຫ້ພາກສ່ວນເອກະຊົນ	(0.26)	15.33	(1.50)	4.61	3.01	3.15	(23.65)	33.43	16.02	Claims on private sector
<i>ລວມຂອງກຸ່ມ</i>	<i>4.59</i>	<i>11.23</i>	<i>0.59</i>	<i>2.08</i>	<i>3.31</i>	<i>4.57</i>	<i>(14.18)</i>	<i>19.32</i>	<i>3.79</i>	<i>Sub-Total</i>
<b>ລວມແຕ່ລະປະເພດເງິນກູ້</b>										<b>TOTAL :</b>
ສິນເຊື້ອໃຫ້ລັດວິສາຫະກິດ	(34.77)	(15.26)	19.75	(4.27)	(4.66)	22.76	1.89	5.28	(8.44)	Claims on SOE.
ສິນເຊື້ອໃຫ້ພາກສ່ວນເອກະຊົນ	(6.35)	(6.32)	3.84	20.35	13.88	15.80	14.37	16.16	1.06	Claims on private sector
<b>ລວມທັງໝົດ</b>	<b>(12.47)</b>	<b>(7.75)</b>	<b>6.18</b>	<b>16.26</b>	<b>11.35</b>	<b>16.62</b>	<b>12.83</b>	<b>14.95</b>	<b>13.49</b>	<b>TOTAL</b>

ແຫຼ່ງຂໍ້ມູນ: ທະນາຄານແຫ່ງ ສປປ ລາວ

Source: Bank of the Lao PDR

ຕາຕະລາງ 7: ດັດຊະນີລາຄາການຊົມໃຊ້ຂອງຄົວເຮືອນແບ່ງຕາມໝວດສິນຄ້າ

TABLE 7: CONSUMER PRICE INDEX BY GROUP OF COMMODITIES

ກົມນະໂຍບາຍເງິນຕາ

Monetary Policy Department

	ລາຍການ	Weight	2006 Q1	2006 Q2	2006 Q3	2006 Q4	2007 Q1	2007 Q2	2007 Q3	2007 Q4	2008 Q1	2008 Q2	2008 Q3	2008 Q4	ITEMS
1	ດັດຊະນີລາຄາການຊົມໃຊ້ຂອງຄົວເຮືອນ	100.00	100.39	103.44	105.57	104.83	105.42	107.05	109.56	110.87	112.53	117.47	119.79	116.14	Consumer price index
2	ໝວດສະບຽງອາຫານ	40.88	100.50	105.74	109.56	109.27	111.17	113.12	117.50	117.82	119.54	127.88	132.91	129.45	Food stuffs
3	ໝວດເຫຼົ້າ ແລະຢາສູບ	4.18	102.40	106.62	107.56	107.74	108.71	110.76	112.54	113.84	114.97	118.57	119.14	119.06	Alcoholic beverages and tobacco
4	ໝວດເຄື່ອງນຸ່ງຫົ່ມ ແລະເກີບ	3.58	99.04	99.63	100.47	101.40	102.09	102.78	103.44	104.76	105.48	106.34	107.01	108.08	Clothing and Foot wear
5	ໝວດທີ່ຢູ່ອາໄສ	3.36	100.44	100.94	101.57	101.35	101.85	102.50	104.52	106.81	108.92	112.91	118.16	120.07	Housing
6	ໝວດເຄື່ອງໃຊ້ໃນເຮືອນ	5.98	101.42	102.04	102.35	102.50	103.10	103.37	103.81	104.34	104.77	105.25	106.47	107.82	House hold goods
7	ໝວດຢາປິ່ວພະຍາດ	2.53	100.00	100.00	100.33	100.49	100.49	100.49	101.83	103.97	104.35	104.90	106.99	108.06	Medical care
8	ໝວດຄົມມະນາຄົມ-ຂົນສົ່ງ	25.79	99.37	101.04	101.70	98.81	97.01	99.47	100.74	103.15	104.12	106.88	106.25	96.79	Transport and communications
9	ໝວດການພັກຜ່ອນ,ການສຶກສາ,ການພິມ	5.11	100.00	100.30	102.12	102.81	102.97	102.91	103.98	105.34	105.67	105.55	106.26	107.76	Recreation , Education and printing
10	ໝວດຮ້ານອາຫານ	4.22	100.15	101.45	105.41	107.64	109.95	110.28	111.83	113.66	117.13	127.96	131.04	132.05	Restaurants
11	ໝວດເຄື່ອງຮັບໃຊ້ສ່ວນຕົວ	4.39	103.97	107.47	107.94	106.95	108.15	109.00	110.11	113.41	121.79	121.99	119.83	117.02	Personal care and effects
	ເປີເຊັນການປ່ຽນແປງທຽບໃສ່ໄຕມາດດຽວກັນຂອງປີກ່ອນ														% change from the same quarter of last year
1	ດັດຊະນີລາຄາການຊົມໃຊ້ຂອງຄົວເຮືອນ		8.28	8.13	6.72	4.28	5.02	3.49	3.78	5.76	6.75	9.73	9.34	4.75	Consumer price index
2	ໝວດສະບຽງອາຫານ		n.a	n.a	n.a	n.a	10.62	6.98	7.24	7.83	7.53	13.05	13.12	9.87	Food stuffs
3	ໝວດເຫຼົ້າ ແລະຢາສູບ		n.a	n.a	n.a	n.a	6.17	3.88	4.63	5.66	5.75	7.05	5.88	4.59	Alcoholic beverages and tobacco
4	ໝວດເຄື່ອງນຸ່ງຫົ່ມ ແລະເກີບ		n.a	n.a	n.a	n.a	3.07	3.17	2.96	3.31	3.32	3.46	3.45	3.18	Clothing and Foot wear
5	ໝວດທີ່ຢູ່ອາໄສ		n.a	n.a	n.a	n.a	1.41	1.54	2.90	5.39	6.94	10.16	13.06	12.41	Housing
6	ໝວດເຄື່ອງໃຊ້ໃນເຮືອນ		n.a	n.a	n.a	n.a	1.65	1.30	1.42	1.80	1.62	1.82	2.57	3.33	House hold goods
7	ໝວດຢາປິ່ວພະຍາດ		n.a	n.a	n.a	n.a	0.49	0.49	1.50	3.47	3.84	4.39	5.08	3.93	Medical care
8	ໝວດຄົມມະນາຄົມ-ຂົນສົ່ງ		n.a	n.a	n.a	n.a	(2.37)	(1.55)	(0.94)	4.41	7.33	7.44	5.46	-6.11	Transport and communications
9	ໝວດການພັກຜ່ອນ,ການສຶກສາ,ການພິມ		n.a	n.a	n.a	n.a	2.97	2.60	1.83	2.46	2.62	2.56	2.19	2.30	Recreation , Education and printing
10	ໝວດຮ້ານອາຫານ		n.a	n.a	n.a	n.a	9.78	8.70	6.09	5.59	6.53	16.03	17.18	16.19	Restaurants
11	ໝວດເຄື່ອງຮັບໃຊ້ສ່ວນຕົວ		n.a	n.a	n.a	n.a	4.02	1.43	2.01	6.03	12.60	11.92	8.83	3.23	Personal care and effects

ແຫຼ່ງຂໍ້ມູນ: ກົມສະຖິຕິ

Source: Statistics Department

ໝາຍເຫດ: CPI 2006 ປີຖານແມ່ນ Dec. 2005=100

Note: CPI Dec. 2005=100

ຕາຕະລາງ 8: ດັດຊະນີລາຄາການຊົມໃຊ້ຂອງຄົວເຮືອນແບ່ງຕາມພາກ

TABLE 8: CONSUMER PRICE INDEX BY REGIONS

ກົມນະໂຍບາຍເງິນຕາ

Monetary Policy Department

	ລາຍການ	Weight	2006 Q1	2006 Q2	2006 Q3	2006 Q4	2007 Q1	2007 Q2	2007 Q3	2007 Q4	2008 Q1	2008 Q2	2008 Q3	2008 Q4	ITEMS
1	ທົ່ວປະເທດ	100.00	100.38	103.44	104.92	104.79	105.42	107.05	109.56	110.87	112.53	117.47	119.79	116.14	Country
2	ພາກເໜືອ	21.72	100.38	103.64	105.31	105.32	105.70	107.59	110.73	112.02	112.85	116.29	119.33	117.93	Northern regions
3	ພາກກາງ	62.51	100.24	102.92	104.08	103.65	104.22	105.70	107.84	109.23	111.39	116.71	118.93	114.24	Central regions
4	ພາກໃຕ້	15.79	100.93	105.15	107.62	108.26	109.54	111.44	114.52	115.58	116.43	121.96	123.63	120.94	Southern regions
	ເປີເຊັນການປ່ຽນແປງທຽບໃສ່ໄຕມາດດຽວກັນຂອງປີກ່ອນ														% change from the same quarter of last year
1	ທົ່ວປະເທດ		8.28	8.13	7.58	4.28	5.02	3.49	3.78	5.76	6.75	9.73	9.34	4.75	Country
2	ພາກເໜືອ		11.09	10.27	9.17	5.57	5.30	3.81	4.61	6.36	6.76	8.09	7.77	5.28	Northern regions
3	ພາກກາງ		7.40	7.37	6.52	2.93	3.98	2.70	3.15	5.38	6.88	10.41	10.29	4.59	Central regions
4	ພາກໃຕ້		8.37	8.79	9.57	7.66	8.53	5.98	5.02	6.76	6.30	9.45	7.96	4.64	Southern regions

ແຫຼ່ງຂໍ້ມູນ: ກົມສະຖິຕິ

Source: Statistics Department

ຕາຕະລາງ 9: ດັດຊະນີລາຄາການຊົມໃຊ້ຂອງຄົວເຮືອນ

TABLE 9: CONSUMER PRICE INDEX

ກົມນະໂຍບາຍເງິນຕາ

Monetary Policy Department

ລາຍການ	2003	2004	2005	2006	2007	2008	ITEMS
ມັງກອນ	138.20	155.57	168.10	99.70	105.18	111.58	Jan
ກຸມພາ	139.60	157.61	168.71	100.47	105.42	112.20	Feb
ມີນາ	142.73	159.78	170.13	100.98	105.66	113.82	Mar
ເມສາ	145.27	162.61	173.03	102.82	106.48	115.72	Apr
ພຶດສະພາ	146.56	164.73	174.38	103.42	106.96	118.00	May
ມິຖຸນາ	147.81	166.45	175.51	104.07	107.70	118.69	Jun
ກໍລະກົດ	150.01	168.21	177.22	104.74	108.45	119.25	Jul
ສິງຫາ	155.20	169.50	180.61	105.95	109.74	120.24	Aug
ກັນຍາ	158.46	170.15	183.18	106.01	110.50	119.87	Sept
ຕຸລາ	158.02	168.71	184.64	105.04	110.91	118.16	Oct
ພະຈິກ	155.31	167.93	182.63	104.60	111.14	116.19	Nov
ທັນວາ	154.22	167.56	182.28	104.73	110.56	114.06	Dec
ສະເລ່ຍ	149.28	164.90	176.70	103.54	108.23	116.48	Average

ແຫຼ່ງຂໍ້ມູນ: ກົມສະຖິຕິ

Source: Statistics Department

ຕາຕະລາງ 10: ອັດຕາເງິນເຟີ້ທ້າຍໄລຍະ (ຮອບ 12 ເດືອນ)

TABLE 10: INFLATION RATE (year on year)

ກົມນະໂຍບາຍເງິນຕາ

Monetary Policy Department

ລາຍການ	2003	2004	2005	2006	2007	2008	ITEMS
ມັງກອນ	15.36	12.57	8.05	8.11	5.50	6.09	Jan
ກຸມພາ	15.63	12.91	7.04	8.55	4.92	6.43	Feb
ມີນາ	17.88	11.95	6.48	8.19	4.64	7.73	Mar
ເມສາ	17.84	11.94	6.41	8.32	3.56	8.68	Apr
ພຶດສະພາ	18.20	12.32	5.86	7.99	3.43	10.32	May
ມິຖຸນາ	16.70	12.61	5.45	8.08	3.49	10.20	Jun
ກໍລະກົດ	14.98	12.13	5.35	7.74	3.53	9.96	Jul
ສິງຫາ	14.87	9.21	6.55	6.92	3.58	9.57	Aug
ກັນຍາ	14.49	7.38	7.66	5.49	4.25	8.49	Sept
ຕຸລາ	14.45	6.77	9.44	3.70	5.59	6.53	Oct
ພະຈິກ	13.68	8.13	8.75	4.40	6.13	4.55	Nov
ທັນວາ	12.63	8.65	8.78	4.73	5.57	3.17	Dec
ສະເລ່ຍ	15.56	10.55	7.15	6.85	4.51	7.64	Average

ແຫຼ່ງຂໍ້ມູນ: ກົມສະຖິຕິ

Source: Statistics Department

ຕາຕະລາງ 11: ອັດຕາແລກປ່ຽນທະນາຄານ ແລະຕະຫຼາດ

TABLE 11: Official and Parallel Exchange Rates

ກົມນະໂຍບາຍເງິນຕາ

Monetary Policy Department

ລາຍການ (Items)	ກີບ/ໂດລາ( Kip/US\$)				ກີບ/ບາດ (Kip/Bath)			
	ອັດຕາແລກປ່ຽນຕະຫຼາດ Parallel Market Rates		ອັດຕາແລກປ່ຽນ ທະນາຄານ Commercial Bank Rates		ອັດຕາແລກປ່ຽນຕະຫຼາດ Parallel Market Rates		ອັດຕາແລກປ່ຽນ ທະນາຄານ Commercial Bank Rates	
	ຊື້ (Buying)	ຂາຍ (Selling)	ຊື້(Buying)	ຂາຍ(Selling)	ຊື້ (Buying)	ຂາຍ (Selling)	ຊື້(Buying)	ຂາຍ(Selling)
ໄຕມາດ ( Quarter)								
Q1-03	10,639.33	10,740.00	10,559.33	10,678.67	250.34	251.76	248.41	249.91
Q2-03	10,607.33	10,712.00	10,519.33	10,639.33	252.81	254.28	250.68	252.18
Q3-03	10,664.33	10,772.33	10,541.67	10,661.67	259.53	261.26	256.32	257.81
Q4-03	10,479.33	10,584.00	10,438.00	10,513.67	265.10	266.69	263.15	264.81
Q1-04	10,412.33	10,514.33	10,401.33	10,456.67	267.65	269.02	266.34	267.81
Q2-04	10,600.33	10,691.00	10,526.33	10,586.67	266.70	267.91	265.60	266.85
Q3-04	10,875.67	10,958.00	10,772.67	10,845.67	266.08	267.32	264.44	265.55
Q4-04	10,631.67	10,717.67	10,618.00	10,688.33	265.35	266.51	264.76	266.11
Q1-05	10,315.33	10,392.33	10,309.00	10,373.33	268.10	269.96	266.75	268.64
Q2-05	10,561.67	10,653.00	10,537.33	10,615.33	266.98	268.84	264.92	266.68
Q3-05	10,882.41	10,970.36	10,838.53	10,905.17	265.61	267.26	264.07	266.21
Q4-05	10,833.80	10,906.73	10,792.22	10,862.55	265.82	267.33	264.68	266.67
Q1-06	10,481.49	10,558.85	10,444.17	10,542.93	266.98	268.55	265.73	268.52
Q2-06	10,125.82	10,192.82	10,078.85	10,175.26	267.07	268.73	265.56	268.11
Q3-06	10,072.12	10,159.84	10,021.94	10,104.76	268.94	270.35	267.61	270.05
Q4-06	9,847.54	9,930.28	9,833.19	9,905.12	269.83	271.55	268.74	271.84
Q1-07	9,656.42	9,733.99	9,649.33	9,720.53	272.75	274.28	271.52	274.10
Q2-07	9,585.25	9,635.10	9,582.75	9,632.71	276.87	278.36	275.77	277.88
Q3-07	9,580.93	9,629.39	9,567.44	9,609.89	282.55	284.04	281.02	282.48
Q4-07	9,524.67	9,564.85	9,503.60	9,532.64	281.68	282.92	281.29	282.18
Q1-08	9,157.62	9,207.68	9,137.31	9,166.51	280.60	281.93	279.54	280.73
Q2-08	8,710.03	8,754.44	8,707.72	8,753.59	271.75	273.07	270.85	271.95
Q3-08	8,625.33	8,666.83	8,619.86	8,654.30	255.61	256.94	254.95	256.01
Q4-08	8,531.10	8,581.03	8,529.98	8,568.19	245.76	247.09	245.59	246.73

ແຫຼ່ງຂໍ້ມູນ: ທະນາຄານແຫ່ງ ສປປ ລາວ

Source: Bank of the Lao PDR

ຕາຕະລາງ 12: ອັດຕາດອກເບ້ຍສະເລ່ຍຂອງທະນາຄານທຸລະກິດ

TABLE 12: AVERAGE INTEREST RATES OF COMMERCIAL BANKS

ກົມນະໂຍບາຍເງິນຕາ

Monetary Policy Department

	2006	2006	2006	2006	2007	2007	2007	2007	2008	2008	2008	2008	
	Q1	Q2	Q3	Q4	Q1	Q2	Q3	Q4	Q1	Q2	Q3	Q4	
<b>1. ອັດຕາດອກເບ້ຍເງິນຝາກ</b>													<b>1. DEPOSITS RATE</b>
<b>ບັນຊີເງິນກີບ</b>													<b><u>Kip account</u></b>
ເງິນຝາກປະຢັດ	4.08	4.10	4.08	4.08	4.08	4.04	3.90	3.65	3.65	3.60	3.49	3.52	Savings
ເງິນຝາກປະຈຳ													Time:
3 ເດືອນ	6.69	6.81	6.67	6.67	6.69	6.81	6.74	6.69	6.62	6.56	6.23	6.00	3 months
6 ເດືອນ	8.75	8.83	8.67	8.67	8.75	8.86	8.76	8.77	8.77	8.72	8.23	7.94	6 months
12 ເດືອນ	10.44	10.75	10.25	10.25	10.44	10.70	10.52	10.54	10.54	10.99	10.15	10.00	12 months
ເກີນ 12 ເດືອນ	11.83	11.75	11.00	11.00	11.83	11.75	12.56	13.33	12.67	12.44	11.33	10.00	Over 12 months
24 ເດືອນ	12.00	12.97	11.40	11.40	12.00	13.19	12.85	12.86	12.43	12.38	12.60	12.81	24 months
<b>ບັນຊີເງິນບາດ</b>													<b><u>Baht account</u></b>
ເງິນຝາກປະຢັດ	0.38	0.52	0.33	0.33	0.38	0.57	0.59	0.75	0.73	0.72	0.74	0.75	Savings
ເງິນຝາກປະຈຳ													Time:
3 ເດືອນ	0.63	0.82	0.56	0.56	0.63	0.88	0.92	1.15	1.10	1.11	1.17	1.21	3 months
6 ເດືອນ	0.78	1.05	0.71	0.71	0.78	1.19	1.29	1.63	1.58	1.57	1.65	1.76	6 months
12 ເດືອນ	1.07	1.39	1.00	1.00	1.07	1.53	1.64	2.04	2.00	1.97	2.04	2.15	12 months
ເກີນ 12 ເດືອນ	1.89	2.15	1.55	1.55	1.89	2.30	2.64	3.25	3.25	3.06	2.69	2.85	Over 12 months
24 ເດືອນ	2.63	3.17	2.23	2.23	2.63	3.19	3.33	3.88	3.50	3.50	3.43	3.50	24 months
<b>ບັນຊີເງິນໂດລາ ສຫລ.</b>													<b><u>U.S. dollar account</u></b>
ເງິນຝາກປະຢັດ	0.46	0.60	0.39	0.39	0.46	0.64	0.71	0.88	0.85	0.86	0.89	0.91	Savings
ເງິນຝາກປະຈຳ													Time:
3 ເດືອນ	0.75	0.99	0.66	0.66	0.75	1.07	1.14	1.43	1.36	1.40	1.44	1.43	3 months
6 ເດືອນ	0.90	1.23	0.81	0.81	0.90	1.42	1.59	2.05	1.98	2.00	2.08	2.13	6 months
12 ເດືອນ	1.27	1.68	1.10	1.10	1.27	1.87	2.03	2.59	2.50	2.50	2.52	2.58	12 months
ເກີນ 12 ເດືອນ	2.07	2.33	1.83	1.83	2.07	2.46	2.90	3.50	3.50	3.29	2.90	2.85	Over 12 months
24 ເດືອນ	2.67	3.39	2.33	2.33	2.67	3.40	3.60	4.10	4.00	4.00	3.88	4.01	24 months
<b>2. ອັດຕາດອກເບ້ຍເງິນກູ້</b>													<b>2. Lending rates</b>
<b>ບັນຊີເງິນກີບ</b>													<b><u>Kip accounts</u></b>
* ໄລຍະສັ້ນ (1 ປີ)	19.11	19.04	19.33	19.33	19.11	19.07	18.38	18.30	17.30	17.30	17.67	17.82	* Short - term (1 year)
* ໄລຍະກາງ (1-3 ປີ)	20.20	20.00	20.30	20.30	20.20	19.99	19.47	19.17	18.00	17.97	18.68	19.14	* Medium - term (1-3 years)
* ໄລຍະຍາວ (3-5 ປີ)	21.36	21.12	21.55	21.55	21.36	21.01	21.12	20.00	20.00	19.87	20.16	20.69	* Long - term (3-6 years)
<b>ບັນຊີເງິນບາດ</b>				0.00									<b><u>Baht accounts</u></b>
* ໄລຍະສັ້ນ (1 ປີ)	11.27	11.23	11.40	11.40	11.27	11.73	11.19	11.48	11.07	11.19	11.40	11.67	* Short - term (1 year)
* ໄລຍະກາງ (1-3 ປີ)	11.89	11.83	12.25	12.25	11.89	11.97	11.69	11.70	11.36	11.45	11.52	11.70	* Medium - term (1-3 years)
* ໄລຍະຍາວ (3-5 ປີ)	13.22	13.03	13.50	13.50	13.22	13.01	13.06	12.85	12.85	12.92	12.79	12.68	* Long - term (3-6 years)
<b>ບັນຊີເງິນໂດລາ ສຫລ.</b>				0.00									<b><u>U.S. dollar accounts</u></b>
* ໄລຍະສັ້ນ (1 ປີ)	10.20	10.45	10.20	10.20	10.20	10.68	9.91	9.99	9.72	9.84	9.85	10.14	* Short - term (1 year)
* ໄລຍະກາງ (1-3 ປີ)	10.46	10.46	10.71	10.71	10.46	10.57	10.14	10.30	10.09	10.18	10.35	10.77	* Medium - term (1-3 years)
* ໄລຍະຍາວ (3-5 ປີ)	11.75	11.69	11.92	11.92	11.75	11.73	11.46	11.15	11.15	11.22	11.33	11.68	* Long - term (3-6 years)
<b>ເງິນເບີກເກີນບັນຊີ</b>													<b>OVERDRAFT</b>
ກີບ	22.90	22.83	22.90	22.90	22.90	22.49	22.51	22.22	22.13	21.45	21.14	21.20	<b>KIP</b>
ບາດ	14.55	14.48	14.55	14.55	14.55	14.53	14.62	14.70	14.65	14.31	13.71	13.41	<b>BAHT</b>
ໂດລາ ສຫລ.	12.30	12.23	12.30	12.30	12.30	12.35	12.93	13.30	13.30	12.98	11.97	11.90	<b>US.DOLLAR</b>

ແຫຼ່ງຂໍ້ມູນ: ທະນາຄານແຫ່ງ ສປປ ລາວ

Source: Bank of the Lao PDR

ຕາຕະລາງ 13: ດຸນການຊໍາລະກັບຕ່າງປະເທດ

TABLE 13: BALANCE OF PAYMENTS

ກົມນະໂຍບາຍເງິນຕາ

(ລ້ານໂດລາສະຫະລັດ: In millions of USD)

Rev.

P

P

Monetary Policy Department

ລາຍການ	2006 Q1	2006 Q2	2006 Q3	2006 Q4	2007 Q1	2007 Q2	2007 Q3	2007 Q4	2008 Q1	2008 Q2	2008 Q3	2008 Q4	ITEMS
<b>I. ດຸນບັນຊີຊໍາລະປົກກະຕິ</b>	<b>-35.2</b>	<b>-5.3</b>	<b>31.0</b>	<b>59.3</b>	<b>-26.3</b>	<b>33.0</b>	<b>31.1</b>	<b>69.4</b>	<b>54.2</b>	<b>-3.7</b>	<b>65.7</b>	<b>37.6</b>	<b>I. Current account</b>
ກ. ດຸນການຄ້າ	-76.7	-54.5	-40.7	-6.3	-80.7	-35.7	-22.7	-2.9	-53.3	-92.9	-44.6	-16.5	a. Trade balance
ມູນຄ່າສິນຄ້າອອກທັງໝົດ(fob)	173.0	204.9	247.1	257.0	184.2	242.4	237.9	258.2	278.4	288.2	323.0	205.6	Exports (fob)
ມູນຄ່າສິນຄ້າເຂົ້າທັງໝົດ(cif)	-249.7	-259.4	-287.9	-263.3	-264.9	-278.1	-260.6	-261.1	-331.6	-381.1	-367.6	-221.3	Imports (cif)
ຂ. ການບໍລິການສຸດທິ	33.1	35.9	33.8	58.5	60.4	43.3	35.8	62.6	94.2	66.9	79.2	26.8	b. Services (net)
ຄ. ລາຍຮັບສຸດທິ	-18.9	-12.6	-13.7	-14.8	-23.1	-13.0	-10.4	-3.8	-12.2	-11.2	-11.2	-12.3	c. Factor income (net)
ງ. ໂອນເງິນຊ່ວຍເຫຼືອລ້າ	27.3	26.0	51.5	21.8	17.2	38.5	28.4	13.4	25.5	33.5	42.3	39.7	d. Transfers
ພາກເອກະຊົນ	8.8	17.2	17.5	15.6	14.3	14.7	12.5	9.6	3.9	18.8	18.9	22.2	Private
ພາກລັດຖະບານ	18.5	8.7	34.1	6.2	2.8	23.8	15.9	3.8	21.6	14.6	23.4	17.5	Official
ໃນນັ້ນ ເງິນໂອນຊ່ວຍເຫຼືອທາງວິຊາການ	3.7	1.7	6.8	1.2	0.6	4.8	3.2	0.8	4.3	2.9	4.7	3.5	Of which: technical assistance
<b>II. ດຸນບັນຊີທຶນ ແລະບັນຊີການເງິນ</b>	<b>79.4</b>	<b>88.7</b>	<b>46.2</b>	<b>15.6</b>	<b>100.4</b>	<b>108.6</b>	<b>132.7</b>	<b>54.3</b>	<b>50.2</b>	<b>139.4</b>	<b>95.4</b>	<b>131.9</b>	<b>II. Capital and Financial Account</b>
ກ. ບັນຊີທຶນ	n.a	n.a	n.a	n.a	n.a	n.a	n.a	n.a	n.a	n.a	n.a	n.a	a. Capital Account
ຂ. ບັນຊີການເງິນ	79.4	88.7	46.2	15.6	100.4	108.6	132.7	54.3	50.2	139.4	95.4	131.9	b. Financial Account
1. ການລົງທຶນໂດຍກົງ	13.8	55.6	51.9	66.1	126.0	96.4	53.9	47.2	72.0	37.0	54.5	64.2	1. Direct investment
ລົງທຶນຢູ່ຕ່າງປະເທດ	0.0	0.0	0.0	0.0	0.0	0.0	0.0	0.0	0.0	0.0	0.0	0.0	Lao investment abroad
ຕ່າງປະເທດມາລົງທຶນຢູ່ ສປປລາວ	13.8	55.6	51.9	66.1	126.0	96.4	53.9	47.2	72.0	37.0	54.5	64.2	Foreign investment in Lao PDR
2. ລົງທຶນໃນຮຸ້ນ	0.0	0.0	0.0	0.0	0.0	0.0	0.0	0.0	0.0	0.0	0.0	0.0	2. Portfolio investment
3. ການລົງທຶນອື່ນໆ	65.6	33.1	-5.7	-50.4	-25.6	12.2	78.7	7.2	-21.9	102.4	40.9	67.7	3. Other investment
ພາກລັດຖະບານ	45.6	34.4	24.5	26.4	12.0	43.6	100.4	36.8	29.4	46.8	18.3	26.0	General Government
ທະນາຄານແຫ່ງ ສປປລາວ	-0.6	-0.3	-0.6	-0.4	-0.6	-0.5	-0.2	-1.9	1.2	-1.2	-2.6	-0.7	Monetary authorities
ທະນາຄານທຸລະກິດ	20.5	-0.9	-29.5	-76.4	-37.0	-30.9	-21.5	-27.7	-52.5	56.7	25.1	42.3	Banks
<b>III. ລາຍການຄວາມຄາດເຄື່ອນ</b>	<b>-27.1</b>	<b>-61.1</b>	<b>-57.6</b>	<b>-36.4</b>	<b>-11.8</b>	<b>-75.8</b>	<b>-135.6</b>	<b>-80.2</b>	<b>24.9</b>	<b>-107.8</b>	<b>-200.2</b>	<b>-187.6</b>	<b>III. Errors and omissions</b>
<b>IV. ດຸນການຊໍາລະເງິນລວມ</b>	<b>17.0</b>	<b>22.3</b>	<b>19.5</b>	<b>38.5</b>	<b>62.4</b>	<b>65.9</b>	<b>28.1</b>	<b>43.5</b>	<b>129.3</b>	<b>27.9</b>	<b>-39.2</b>	<b>-18.2</b>	<b>IV. Overall balance</b>
<b>V. ສັງສຳຮອງຕ່າງປະເທດ</b>	<b>-17.0</b>	<b>-22.3</b>	<b>-19.5</b>	<b>-38.5</b>	<b>-62.4</b>	<b>-65.9</b>	<b>-28.1</b>	<b>-43.5</b>	<b>-129.3</b>	<b>-27.9</b>	<b>39.2</b>	<b>18.2</b>	<b>V. Foreign Reserve assets</b>
<b>ໝາຍເຫດ:</b>													<b>Memorandum items:</b>
ສັງສຳຮອງຕ່າງປະເທດ	255.4	277.7	297.3	335.7	398.1	464.0	492.1	535.6	664.8	692.8	653.6	635.5	Official gross reserves
ສັງສຳຮອງຕ່າງປະເທດ ກຸ້ມການນຳເຂົ້າ ຕໍ່ເດືອນ	3.1	3.2	3.1	3.8	4.5	5.0	5.7	6.2	6.0	5.5	5.3	5.9	Official gross reserves (in months of imports, cif)
ດຸນບັນຊີປົກກະຕິ (ເປີເຊັນຕໍ່ GDP)	-4.2	-0.6	3.5	6.7	-2.6	3.2	3.0	6.6	4.2	-0.3	4.9	2.8	Current account (Percent of GDP)

ແຫຼ່ງຂໍ້ມູນ: ທະນາຄານແຫ່ງ ສປປລາວ, ກະຊວງການເງິນ ແລະ ກະຊວງອຸດສາຫະກຳ ແລະການຄ້າ.

Source: Bank of the Lao PDR, Ministry of Finance and Ministry of Industry and Commerce

ຕາຕະລາງ 14: ໂຄງປະກອບຂອງສິນຄ້າຂາອອກ

TABLE 14: COMPOSITION OF EXPORTS

ກົມນະໂຍບາຍເງິນຕາ

(ລ້ານໂດລາສະຫະລັດ: In millions of USD)

Monetary Policy Department

ລາຍການ	2006 Q1	2006 Q2	2006 Q3	2006 Q4	2007 Q1	2007 Q2	2007 Q3	2007 Q4	2008 Q1	2008 Q2	2008 Q3	2008 Q4	ITEMS
											P	P	
ຜະລິດຕະພັນໄມ້	18.2	28.3	30.3	21.0	16.5	28.6	38.2	6.2	12.7	25.7	16.1	11.2	Wood products
ກາເຟ	1.6	2.6	5.1	0.5	15.6	7.0	5.8	0.5	1.9	9.9	3.9	2.7	Coffee
ຜະລິດຕະພັນກະສິກໍາ/ເຄື່ອງປ່າ	2.8	1.7	10.8	7.0	2.8	2.3	1.6	9.8	18.8	9.6	14.3	10.0	Agricultural/Forest products
ຜະລິດຕະພັນອື່ນໆ	0.2	0.2	6.8	16.8	3.0	8.0	5.5	6.7	8.7	6.3	6.6	4.7	Other products
ເຄື່ອງນຸ່ງຫົ່ມ	38.8	19.0	33.3	36.4	28.7	25.5	27.1	45.0	60.7	70.0	81.4	57.0	Garments
ໄຟຟ້າ	16.0	17.1	37.6	30.5	16.5	21.4	19.0	27.4	23.1	23.1	34.9	31.9	Electricity
ບໍ່ແຮ່	95.2	135.9	123.1	144.6	100.9	149.3	140.5	162.4	152.2	143.2	165.6	87.9	Mining
ນໍ້າມັນເຊື້ອໄຟທີ່ຕ່າງປະເທດຊື້ໄປ	0.2	0.2	0.2	0.2	0.2	0.2	0.2	0.2	0.2	0.3	0.3	0.2	Fuel purchases by foreign carriers
<b>ລວມສິນຄ້າຂາອອກທັງໝົດ</b>	<b>173.0</b>	<b>204.9</b>	<b>247.1</b>	<b>257.0</b>	<b>184.2</b>	<b>242.4</b>	<b>237.9</b>	<b>258.2</b>	<b>278.4</b>	<b>288.2</b>	<b>323.0</b>	<b>205.6</b>	<b>TOTAL EXPORTS</b>

ແຫຼ່ງຂໍ້ມູນ: ກະຊວງການເງິນ ແລະ ກະຊວງອຸດສາຫະກຳ ແລະ ການຄ້າ

Source: Ministry of Finance and Ministry of Industry and Commerce.

ຕາຕະລາງ 15: ໂຄງປະກອບຂອງສິນຄ້າຂາເຂົ້າ

TABLE 15: Composition of Imports

ກົມນະໂຍບາຍເງິນຕາ

(ລ້ານໂດລາສະຫະລັດ: In millions of USD)

Monetary Policy Department

ລາຍການ	2006 Q1	2006 Q2	2006 Q3	2006 Q4	2007 Q1	2007 Q2	2007 Q3	2007 Q4	2008 Q1	2008 Q2	2008 Q3	2008 Q4	ITEMS
ສິນຄ້າເພື່ອການລົງທຶນ	119.1	129.4	126.6	120.5	139.0	149.1	142.9	162.0	141.3	170.8	149.4	69.0	Investment goods
ເຄື່ອງຈັກ ແລະພາຫະນະການຜະລິດ	26.6	23.5	52.4	40.0	29.2	41.5	52.8	53.4	61.4	92.9	97.6	34.0	Machinery and equipments
ພາຫະນະ (50% ຂອງມູນຄ່າທັງໝົດ)	12.6	13.7	15.1	18.5	14.5	28.5	24.4	48.6	20.7	12.1	13.1	9.2	Vehicles (50% of total)
ນ້ຳມັນ (50% ຂອງມູນຄ່າທັງໝົດ)	23.6	28.1	25.4	20.0	29.3	53.2	41.2	50.0	45.8	53.7	26.1	15.9	Fuel (50% of total)
ເຄື່ອງກໍ່ສ້າງ / ເຄື່ອງໄຟຟ້າ	56.4	64.2	33.6	42.0	66.0	25.9	24.4	9.9	13.4	12.0	12.6	10.0	Construction/electrical equipments
ສິນຄ້າຊົມໃຊ້	98.4	106.2	119.6	116.0	108.3	101.1	94.5	57.3	133.1	154.1	161.8	129.2	Consumption goods
ວັດຖຸດິບແລະເຄື່ອງຈັກຂະແໜງຕັດຫຍິບ	27.2	16.8	34.7	20.0	12.9	19.2	16.0	32.2	43.4	42.8	45.0	12.4	Materials for garments industry
ວັດຖຸມີຄ່າ(ຄຳ ແລະເງິນ)	1.6	2.2	3.0	3.6	1.6	2.0	1.8	4.8	5.4	5.5	5.8	5.0	Gold and silver
ໄຟຟ້າ	2.9	4.5	3.3	2.3	2.7	6.3	4.9	3.8	7.9	7.4	5.1	6.0	Electricity
ນ້ຳມັນເຊື້ອໄຟທີ່ລາວຊື້ມາ	0.4	0.3	0.6	0.9	0.4	0.4	0.5	1.0	0.4	0.5	0.5	0.4	Fuel purchased abroad by Lao carriers
<b>ສິນຄ້າຂາເຂົ້າລວມ (cif)</b>	<b>249.7</b>	<b>259.4</b>	<b>287.9</b>	<b>263.3</b>	<b>264.9</b>	<b>278.1</b>	<b>260.6</b>	<b>261.1</b>	<b>331.6</b>	<b>381.1</b>	<b>367.6</b>	<b>222.1</b>	<b>TOTAL IMPORTS (cif)</b>
ສິນຄ້າຂາເຂົ້າ FOB (ຕໍ່ກວ່າ 8%)	229.7	238.7	264.8	242.2	243.7	255.8	239.7	240.2	305.1	350.6	338.2	204.3	Imports fob (less 8%)

ແຫຼ່ງຂໍ້ມູນ: ກະຊວງການເງິນ ແລະ ກະຊວງອຸດສາຫະກຳ ແລະການຄ້າ

Source: Ministry of Finance and Ministry of Industry and Commerce.

TABLE 16: HEAD OFFICE ADDRESS OF COMMERCIAL BANKS

ກົມນະໂຍບາຍເງິນຕາ

Monetary Policy Department

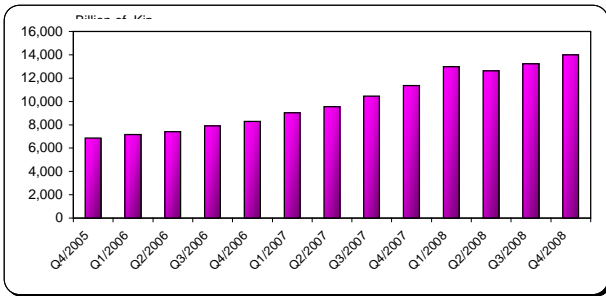
AS OF 30/12/2008

ITEMS	ADDRESSES	Established	TELEPHONE NUMBERS	NUMBER OF EMPLOYEES	NUMBER OF BRANCHES	NUMBER OF SERVICE UNITS	NUMBER OF Money Changer	NUMBER OF ATM
<b>State-owned commercial banks.</b>								
1. Banque pour le Commerce Extrieur Lao	1 Pangkham Street, Box 2925 Vientiane	Nov-89	213200-213201	450	12	10	8	51
2. Lao Development Bank	39,Pangkham Street, Box 2700, Vientiane	16-Dec-98	213301-04, 213400-6	861	18	32	14	0
3. Agricultural Promotion Bank	58, Heng boun street Box 5456, Vientiane	Aug-93	212024 Fax: 213957	777	17	45	0	0
4. Nayoby Bank	640 Kaysone Phomvihanh Street, Vientiane	29-Jan-07	264413, Fax:264408	117	5	19	0	0
Sub-Total				<b>2,205</b>	<b>52</b>	<b>106</b>	<b>22</b>	<b>51</b>
<b>Joint venture banks</b>								
1. Joint Development Bank	82, Lane Xang Avenue JDBank LS, Vientiane	Oct-89	213531-6,Fax: 213530	116	0	1	2	21
2. Lao - Viet Bank	44, Lane Xang Avenue, Vientiane	22-Jun-99	251418, Fax: 212197	74	3	1	0	5
3. ANZV Bank	33, Lane Xang Avenue, Vientiane	3-May-08	222700-5, Fax: 213513	53	0	1	0	6
Sub-Total				<b>243</b>	<b>3</b>	<b>3</b>	<b>2</b>	<b>32</b>
<b>Private Bank</b>								
1. Phongsavanh Bank	147, Samsenthai Road, Vientiane	29-Mar-07	212666, Fax: 215666	72	1	7	0	28
Sub-Total				<b>72</b>	<b>3</b>	<b>7</b>	<b>0</b>	<b>28</b>
<b>Foreign Bank Branch</b>								
1. Siam Commercial Bank	117, Samsenthai Road, Vientiane	23-Dec-92	213500-1, Fax: 213502	10	0	0	0	0
2. Thai military Bank	034/2 Samsenthai Road, Vientiane	1-Feb-92	217174	12	0	0	0	0
3. Bangkok Bank	140/08, Hatsadi Street, Vientiane	1-Aug-93	213560-62, Fax: 213561	9	0	0	0	0
4. Krungthai Bank	80, Lane Xang Avenue, Vientiane	1-Oct-94	213480, Fax: 222762	10	0	0	0	0
5. Ayudhya Bank	184/1, LaneXang Avenue, Box 5072 Vientiane	1-Oct-94	214576, Fax: 213521	14	0	0	0	0
6. Public Bank	100/1-4, Hatsadi Street Box 6614 Vientiane	25-Nov-95	216614, Fax: 222743	16	2	0	0	0
7. ACleda Bank	372, Dongpalan, Vientiane	8-Jul-08	264994, Fax: 264995	105	2	0	0	0
8. Sacombank	175/02 Ban hatsady Tay	12-Dec-08	260400, Fax: 260403	33	0	0	0	0
Sub-Total				<b>209</b>	<b>4</b>	<b>0</b>	<b>0</b>	<b>0</b>
<b>Representative Office</b>								
1. Standard chartered bank	249/18, Nong Bone Road Vientiane	2-Jul-97	021-414422, Fax: 413041	2	0	0	0	0
Sub-Total				<b>2</b>	<b>0</b>	<b>0</b>	<b>0</b>	<b>0</b>
<b>Total</b>				<b>2,731</b>	<b>60</b>	<b>116</b>	<b>24</b>	<b>111</b>

## ຂໍ້ມູນທາງດ້ານເສດຖະກິດ-ການເງິນທີ່ສໍາຄັນ

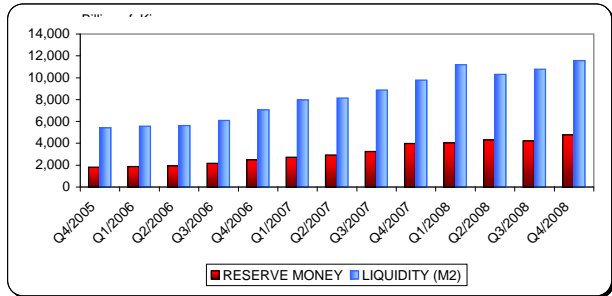
ຮູບທີ່ 1. ຊັບສິນຂອງທົ່ວລະບົບທະນາຄານທຸລະກິດ

Figure 1. TOTAL ASSETS OF COMMERCIAL BANKS



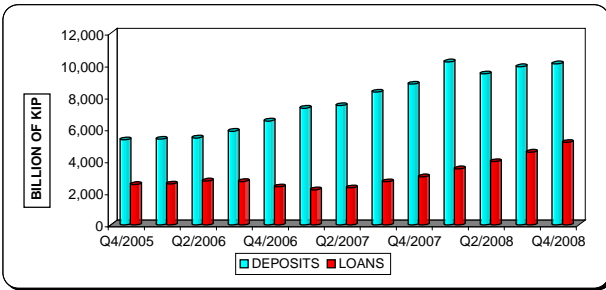
ຮູບທີ່ 2. ຖານເງິນຕາ ແລະ ປະລິມານເງິນ (M2)

Figure 2. RESERVE MONEY AND LIQUILITY (M2)



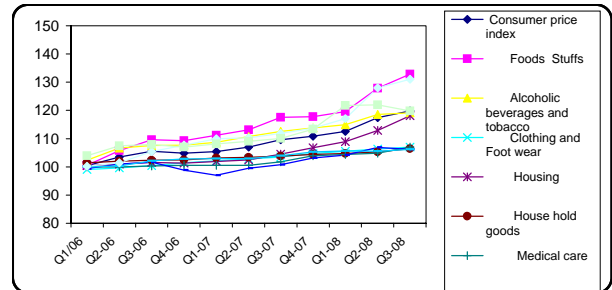
ຮູບທີ່ 3. ເງິນຝາກ ແລະ ເງິນກູ້ຂອງທົ່ວລະບົບທະນາຄານທຸລະກິດ

Figure 3. DEPOSITS AND LOANS OF COMMERCIAL BANKS



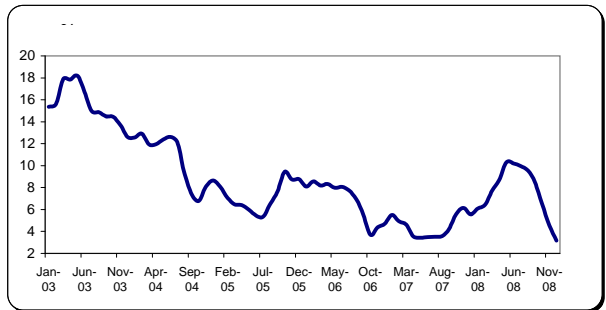
ຮູບທີ່ 4. ດັດຊະນິລາຄາການຊົມໃຊ້ຂອງຄົວເຮືອນແຍກຕາມໝວດສິນຄ້າ

Figure 4. CONSUMER PRICE INDEX BY GROUP OF COMMODITY



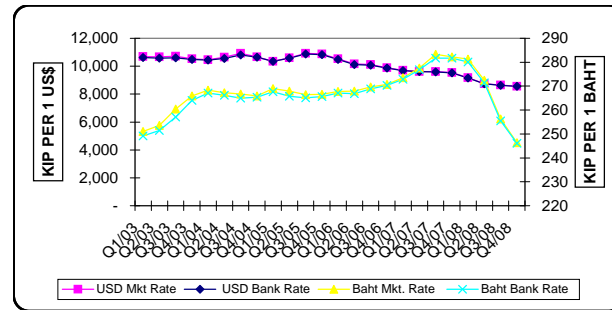
ຮູບທີ່ 5. ອັດຕາເງິນເຟີ້

Figure 5. INFLATION RATE



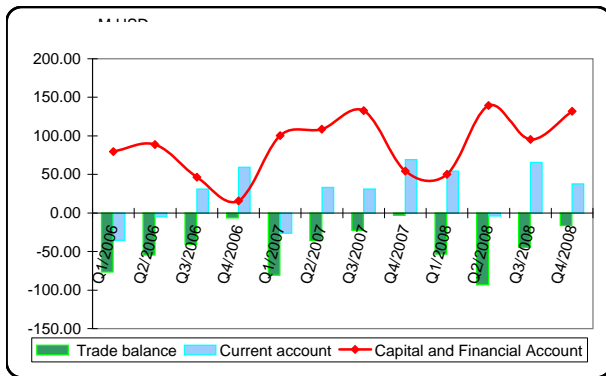
ຮູບທີ່ 6. ອັດຕາແລກປ່ຽນ

Figure 6. EXCHANGE RATE



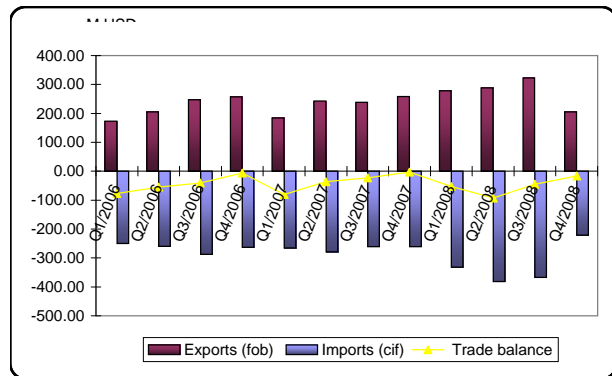
ຮູບທີ່ 7. ດຸນການຊໍາລະກັບຕ່າງປະເທດ

Figure 7. BALANCE OF PAYMENT



ຮູບທີ່ 8. ດຸນການຄ້າ

Figure 8. TRADE BALANCE



ແຫຼ່ງຂໍ້ມູນ: ທະນາຄານແຫ່ງ ສປປ ລາວ

Source: Bank of the Lao PDR.

---

**BANK OF THE LAO P.D.R**  
**YONNET ROAD P.O BOX NO 19 VIENTIANE LAO P.D.R**  
**TEL: (856-21) 213109 -110, FAX: (856-21) 213108**  
**<http://www.bol.gov.la>**